

Processus de sollicitation de vente (PSV)

**Dans l'affaire de la Loi sur les arrangements avec
les créanciers des compagnies (la « LACC ») de :**

Groupe Terrestria inc.

Carolus inc.

9273-2270 Québec inc.

9325-1320 Québec inc.

9306-3931 Québec inc.

9387-4683 Québec inc.

9325-1049 Québec inc.

Dans le cadre de leurs procédures de restructuration en vertu de la LACC, les Débitrices désirent ouvrir le marché pour la vente de leurs Actifs et lancer un processus de sollicitation de vente (le « PSV »), mené et supervisé par le Contrôleur conformément aux présentes et approuvé par la Cour (la « Procédure PSV »). Le Contrôleur invite toute personne intéressée à acquérir tout ou partie des Actifs à déposer une offre dans le cadre du PSV conformément à la présente Procédure PSV.

ACCÈS À L'INFORMATION ¹



À la suite d'une demande d'accès au Contrôleur, un Offrant pourra accéder, pour la durée de la Période de vérification diligente, telle que définie au Calendrier PSV, soit du 20 octobre au 15 novembre 2025, 15 h, aux informations et documents disponibles pour les Actifs des Débitrices dans la salle de données virtuelles (la « SDV ») afin de mener une vérification diligente préalablement au dépôt d'une Offre.

¹ - Le Contrôleur, en consultation avec les Débitrices, réserve son droit de limiter de manière discrétionnaire à l'Offrant Potentiel l'accès à toute information confidentielle, incluant les informations contenues dans la SDV, lorsqu'un tel accès pourrait avoir un effet négatif sur le PSV ou la Procédure PSV, la capacité de maintenir la confidentialité d'informations confidentielles ou la valeur de l'entreprise de l'une ou l'autre des Débitrices ou des Actifs. Une demande pour l'obtention d'informations additionnelles peut toutefois être présentée au Contrôleur. Le Contrôleur et les Débitrices ainsi que leurs conseillers respectifs ne font aucune déclaration et ne donnent aucune garantie, de quelque nature que ce soit, quant aux informations contenues dans la SDV ou pouvant être autrement communiquées à l'Offrant Potentiel.

Processus de sollicitation de vente (PSV)

COORDONNÉES DU CONTRÔLEUR

Contrôleur

Michel Belhumeur CPA, CIRP, SAI

T. : 418 833-0661, p. 5015

michel.belhumeur@LN.ca

Administrateur

Yann Hodler-Laquerre

T. : 418 833-0661, p. 5006

yann.hodler.laquerre@LN.ca



9325-1320 Québec inc.
Actif à vendre

LEMIEUX
NOLET SYNDICS
AUTORISÉS EN
INSOLVABILITÉ



Lot 9 Faubourg Mont-Bénilde

1325, avenue des Pensées
Bécancour (Québec) G9H 2T1

Immeuble commercial

- Revenus actuels de +/- 1.2 million \$ par année
- 20 000 pieds² disponibles pour revenus supplémentaires

Possibilité de développement résidentiel



Zone à développer

Possibilité de **subdiviser le terrain** et d'acquérir **une portion selon les besoins**.

Zonage de 8 étages avec 120 portes par immeuble (possibilité de 4)





Liste sommaire des équipements :

- Tracteur Kioti avec souffleur-pelle-fourches-pépine, souffleur, (sujet à crédit-bail)
- Tracteur à pelouse commercial, Gator,
- 2 coffres à outils remplis pour la maintenance
- Énorme atelier avec tout ce qu'il faut pour l'entretien de la bâtisse
- 600 chaises et plus de 50 tables pour les réservations avec divers équipements (toiles, projecteurs, systèmes sons, etc).
- Équipements complets pour volleyball, badminton, pickellball, hockey, soccer,
- Ordinateurs, écrans (5)
- Caméras surveillance (16)
- Équipements complets pour piscine

La vente inclut les meubles meublants et tous les autres biens mobiliers situés sur et dans l'immeuble, tant à l'intérieur et à l'extérieur des bâtiments, et servant à l'exploitation de l'entreprise.



CAROLIS INC.
Actif à vendre

LEMIEUX
NOLET SYNDICS
AUTORISÉS EN
INSOLVABILITÉ



Lot 1 Accueil Domaine rivière Sacacomie [manoir & chalets]

1122-1128, rang Sacacomie, St-Alexis-des-Monts (Québec) J0K 1V0

1123-1125, rang du Moulin, St-Alexis-des-Monts (Québec) J0K 1V0

- Revenus en progression
- Gestion des réservations par une firme externe reconnue



Cadastre

- 5 778 794
- 5 778 815
- 5 780 602
- 5 940 964
- 5 940 979
- 5 940 971



Liste sommaire des équipements :

- Tracteur Kioti, souffleuse, (sujet à crédit-bail)
- 4 roues Honda
- Fendeuse neuve
- Scie
- Bois de chauffage pour 2 ans d'avance
- Outils et garages

La vente inclut les meubles meublants et tous les autres biens mobiliers situés sur et dans l'immeuble, tant à l'intérieur et à l'extérieur des bâtiments, et servant à l'exploitation de l'entreprise.

Lot 2

101, avenue Saint-Rédempteur
Matane (Québec) G1W 1J8

Potentiel

Terrains prêts pour développement (usage commercial ou résidentiel/multi logements)

Cadastre

- 3 113 069
- 3 113 070



GROUPE TERRESTRIA INC.
Actif à vendre

**LEMIEUX
NOLET** SYNDICS
AUTORISÉS EN
INSOLVABILITÉ

Lot 3 Mini-entrepôts

4335, boul. de Shawinigan-Sud
Shawinigan (Québec) G9P 4G4



Potentiel

- Location mensuelle de 22 mini-entrepôts ainsi que 8 portes de garage avec des revenus mensuels de +/- 5 000 \$
- Possibilité de construire plus de 200 mini-entrepôts supplémentaires

Cadastre

- 3 176 794
- 3 176 823



Lot 4 Terrains résidentiels

2615, ch. Saint-Jean-des-Piles
Shawinigan (Québec) G0X 2V0

Potentiel

Possibilité de construire des chalets locatifs court terme

Cadastre

- 6 521 368
- 6 521 370
- 6 521 371



Lot 5 Terrain résidentiel

2615, ch. Saint-Jean-des-Piles
Shawinigan (Québec) G0X 2V0

Potentiel

- 4.3 millions pi²
- Construction de +/- 50 chalets locatifs court terme

Terrain desservi par le chemin privé du lot # 7
Situation d'enclave

Cadastre

- 6 521 379



Lot 6 Terrain résidentiel

2615, ch. Saint-Jean-des-Piles
Shawinigan (Québec) G0X 2V0

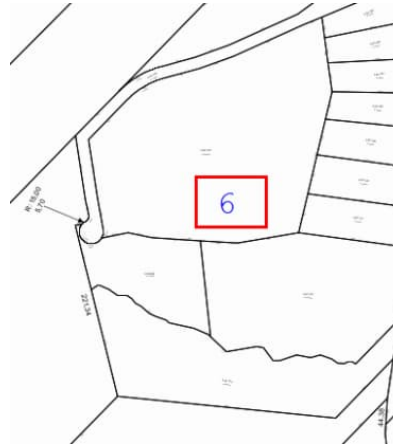
Potentiel

- Le terrain possède 1 gîte avec 6 appartements pouvant être exploités
- Possibilité de construction de +/- 20 chalets location court terme

Terrain desservi par le chemin privé du lot # 7
Situation d'enclave

Cadastre

- 6 521 376



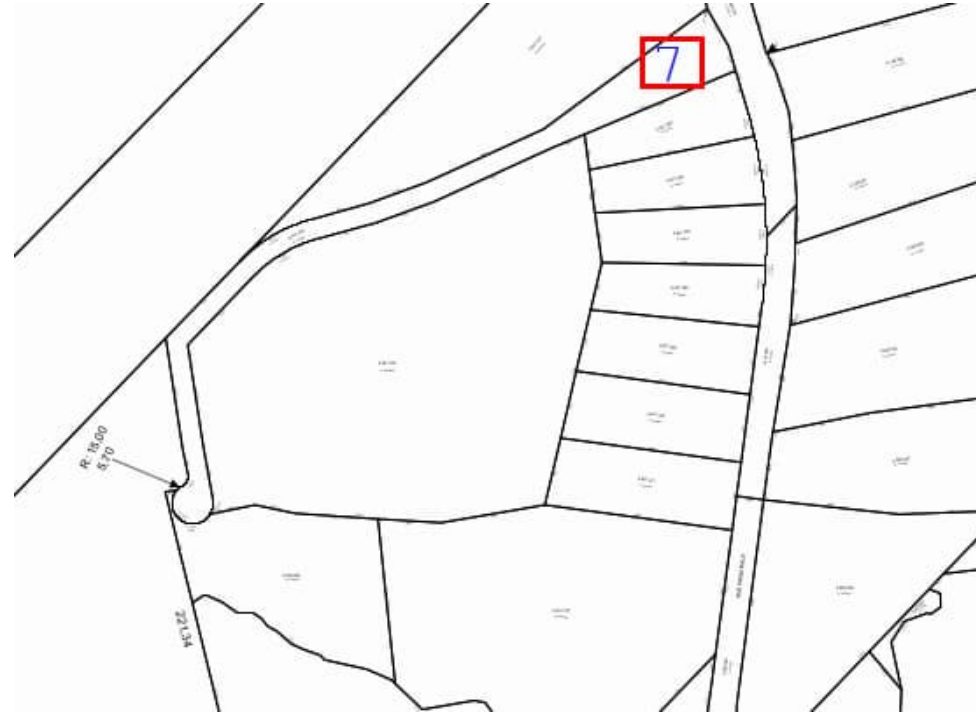
Lot 7 Terrain résidentiel

2615, ch. Saint-Jean-des-Piles
Shawinigan (Québec) G0X 2V0

- Rue desservant le cadastre du lot 5 et 6.
- Si ce lot n'est pas acheté avec les lots 5 et 6, l'acquéreur du lot 7 devra s'engager à consentir à une servitude de passage.

Cadastre

- 6 521 378



86 000 pi²
sur terrain 18.93 acres

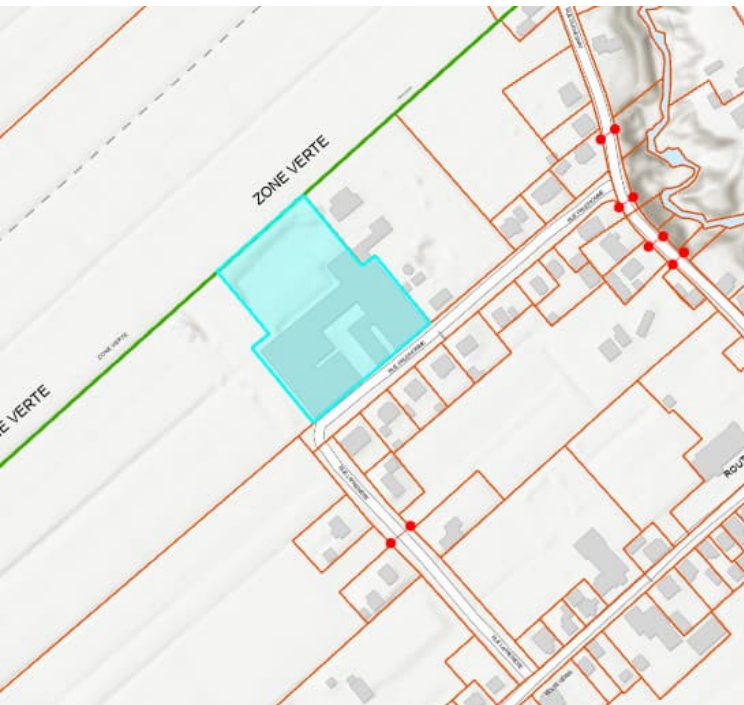
1200, Prof'homme
St-Justin (Québec)
J0K 2V0

A
VENDRE
ou À LOUER



9273-2270 Québec inc.
Actif à vendre

LEMIEUX
NOLET SYNDICS
AUTORISÉS EN
INSOLVABILITÉ



Lot 8 Terrains résidentiels/industriels

1200, rue Prud'homme
Saint-Justin (Québec) J0K 2V0

Potentiel

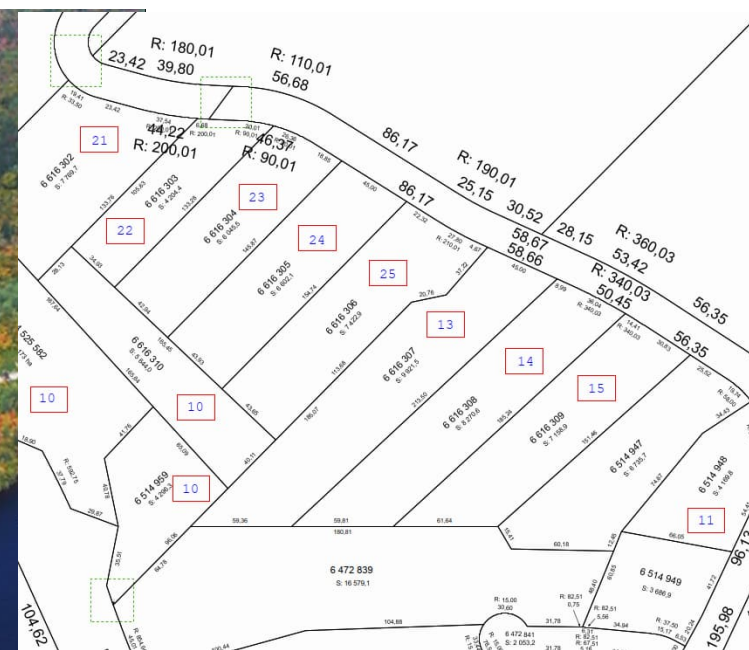
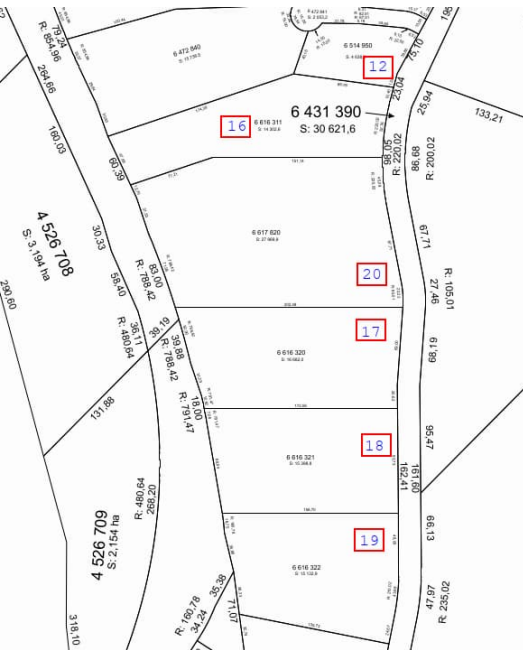
Terrains prêts pour développement résidentiel/multi logements pour des projets pouvant totaliser +/- 100 portes

ou

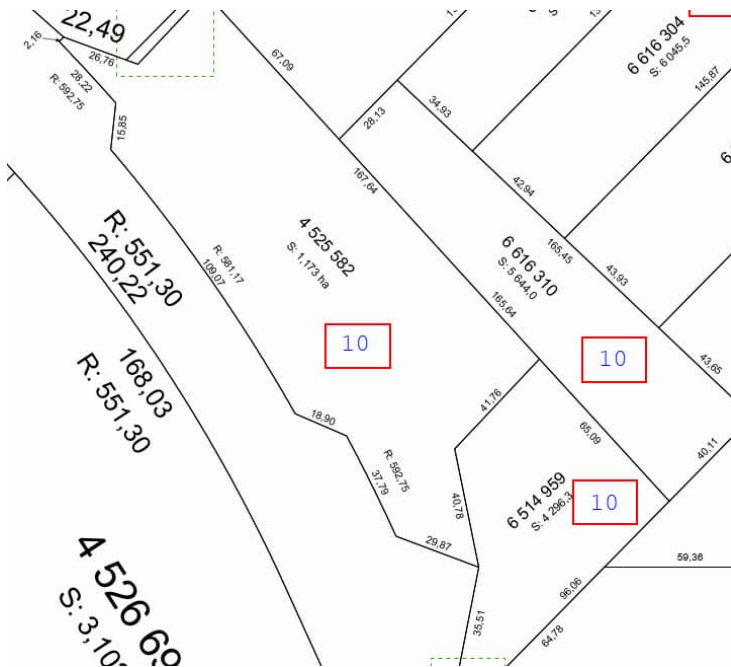
Développement industriel.

Cadastre

- 4 954 051
- 6 574 423



9306-3931 Québec inc.
Actif à vendre



Lot 10 Terrains commerciaux

Route 155 / rue des Hauteurs
Grandes-Piles (Québec)

Situation d'enclave avec le cadastre 6 616 310

Cadastre

- 4 525 582
- 6 514 959
- 6 616 310

Lot 11 Terrain résidentiel

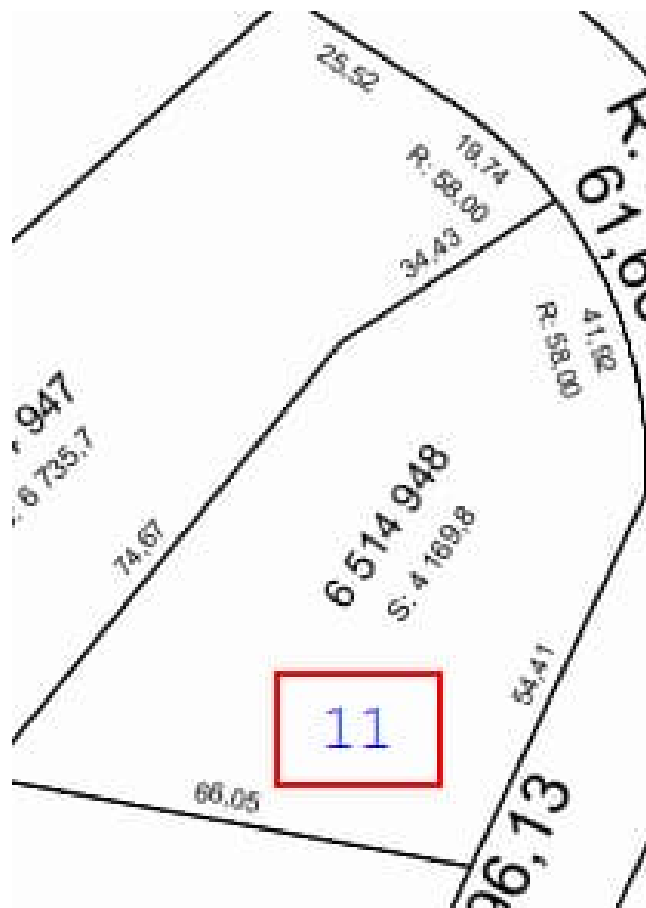
Rue des Hauteurs
Grandes-Piles (Québec)

Potentiel

Possibilité de location court terme

Cadastre

- 6 514 948



Lot 12 Terrain résidentiel

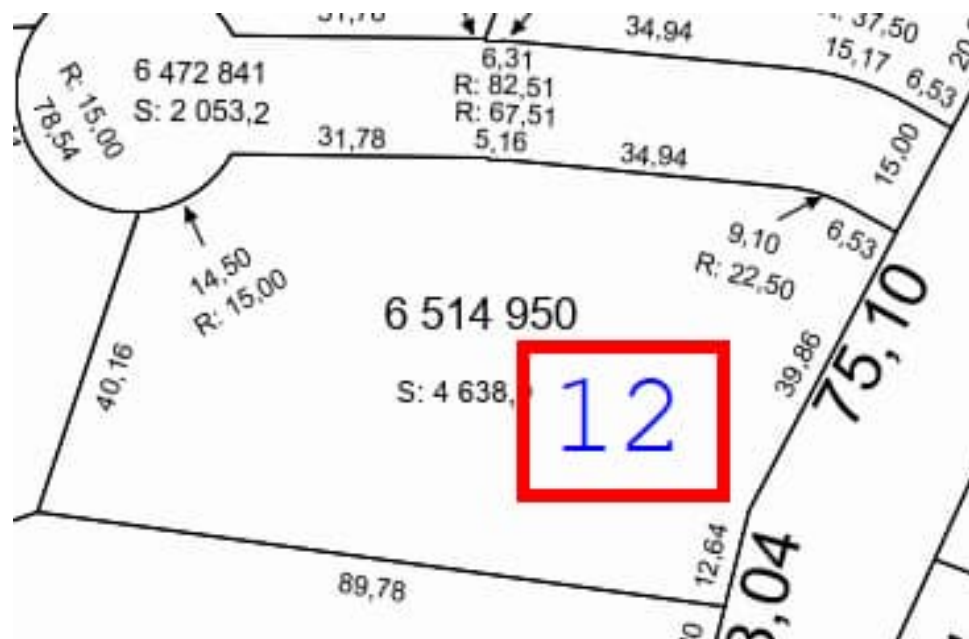
Rue des Hauteurs
Grandes-Piles (Québec)

Potentiel

Possibilité de location court terme

Cadastre

- 6 514 950



Lot 13 Terrain résidentiel

Rue des Hauteurs
Grandes-Piles (Québec)

Potentiel

Possibilité de location court terme

Cadastre

- 6 616 307



Lot 14 Terrain résidentiel

Rue des Hauteurs
Grandes-Piles (Québec)

Potentiel

Possibilité de location court terme

Cadastre

- 6 616 308



Lot 15 Terrain résidentiel

Rue des Hauteurs
Grandes-Piles (Québec)

Potentiel

Possibilité de location court terme

Cadastre

- 6 616 309



Lot 16 Terrain résidentiel

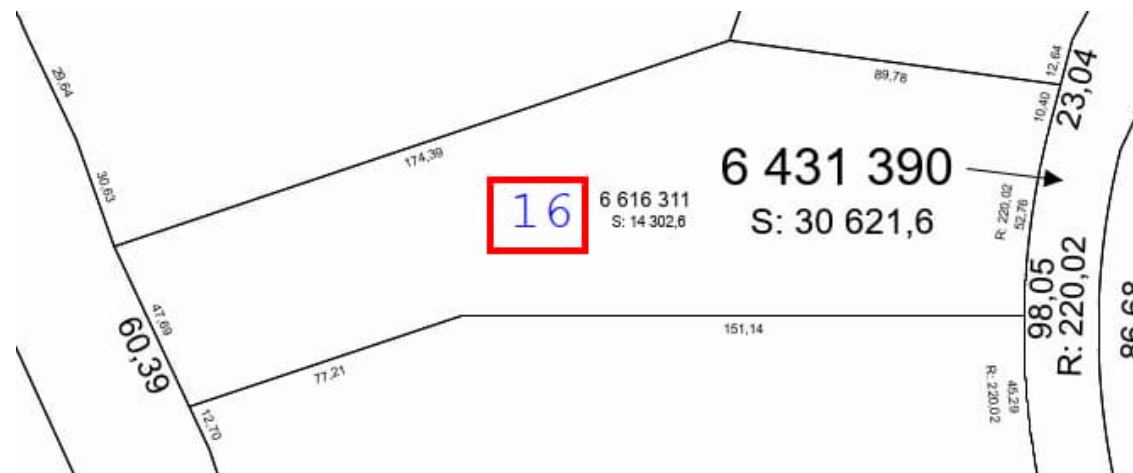
Rue des Hauteurs
Grandes-Piles (Québec)

Potentiel

Possibilité de location court terme

Cadastre

- 6 616 311



Lot 17 Terrain résidentiel

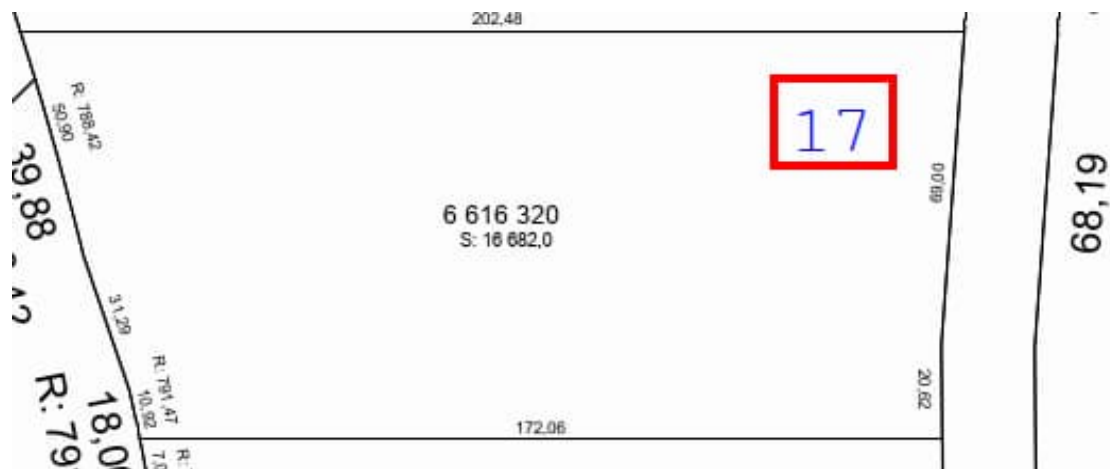
Rue des Hauteurs
Grandes-Piles (Québec)

Potentiel

Possibilité de location court terme

Cadastre

- 6 616 320



Lot 18 Terrain résidentiel

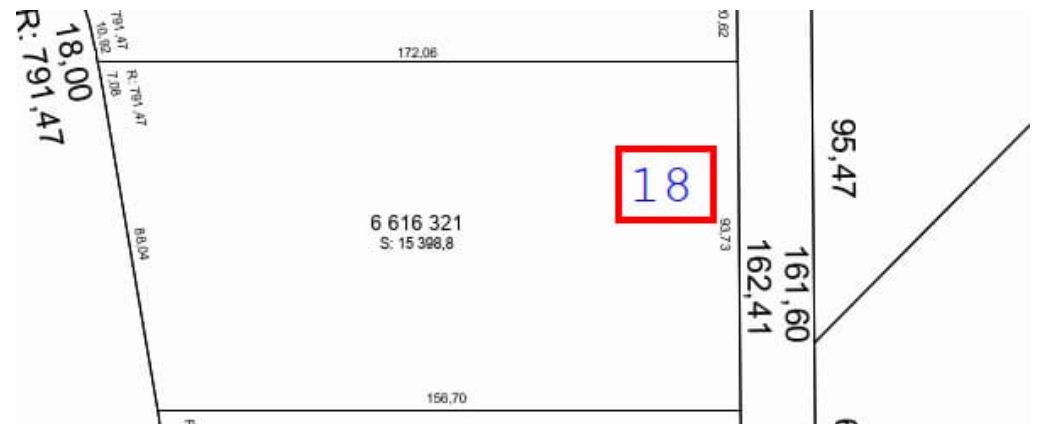
Rue des Hauteurs
Grandes-Piles (Québec)

Potentiel

Possibilité de location court terme

Cadastre

- 6 616 321



Lot 19 Terrain résidentiel

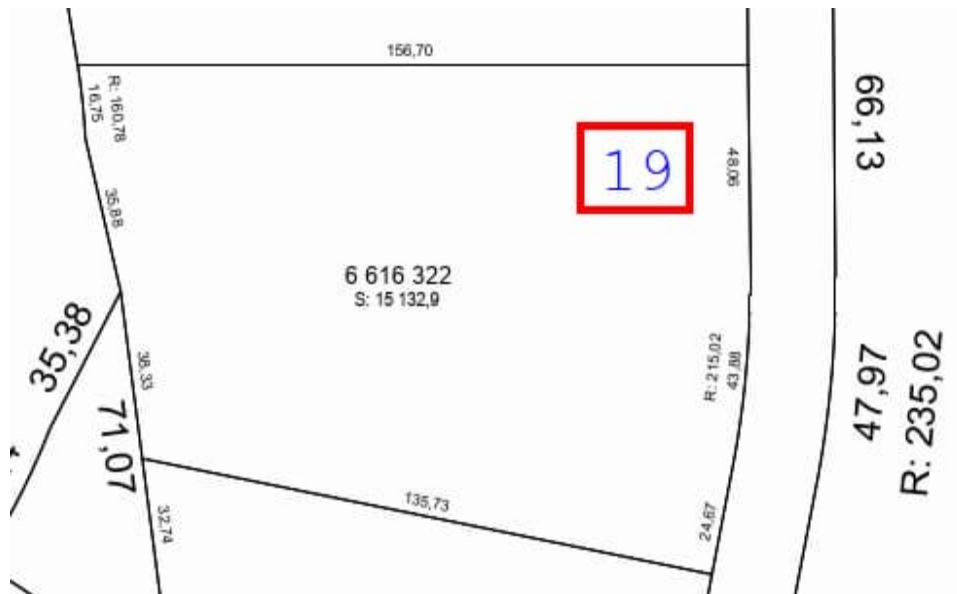
Rue des Hauteurs
Grandes-Piles (Québec)

Potentiel

Possibilité de location court terme

Cadastre

- 6 616 322



Lot 20 Terrain résidentiel

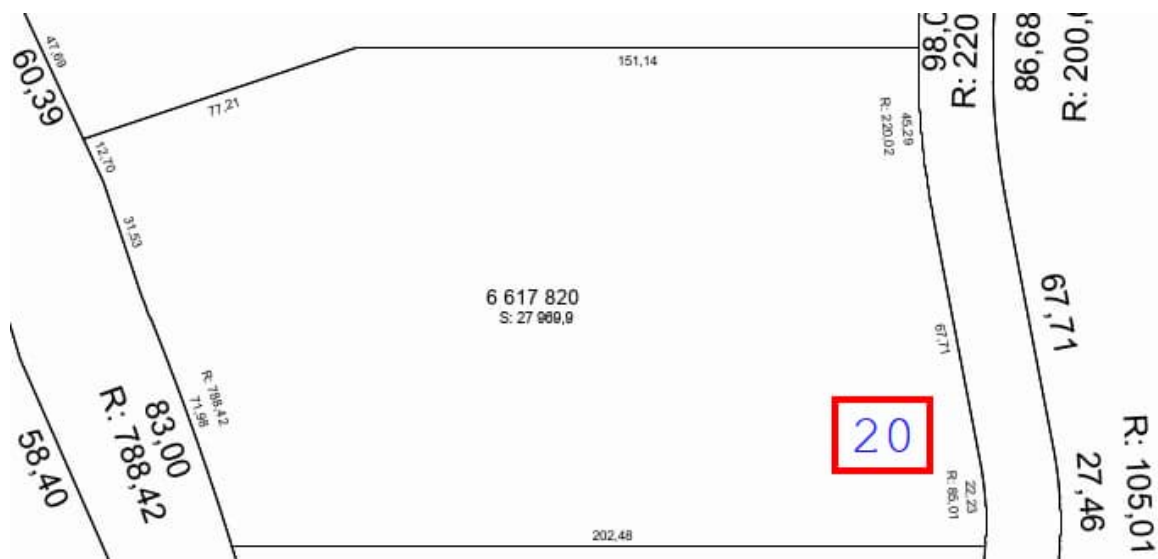
Rue des Hauteurs
Grandes-Piles (Québec)

Potentiel

Possibilité de location court terme

Cadastre

- 6 616 820



Lot 21 Terrain résidentiel

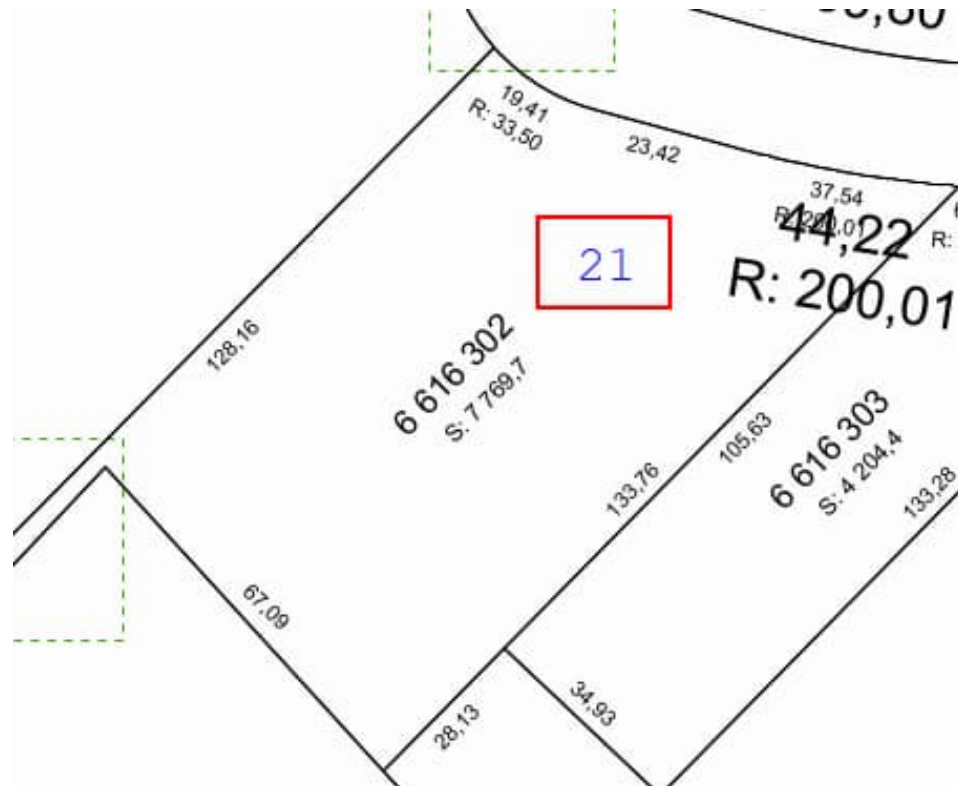
Rue des Hauteurs
Grandes-Piles (Québec)

Potentiel

Possibilité de location court terme

Cadastre

- 6 616 302



Lot 22 Terrain résidentiel

Rue des Hauteurs
Grandes-Piles (Québec)

Potentiel

Possibilité de location court terme

Cadastre

- 6 616 303



Lot 24 Terrain résidentiel

Rue des Hauteurs
Grandes-Piles (Québec)

Potentiel

Possibilité de location court terme

Cadastre

- 6 616 305



Lot 25 Terrain résidentiel

Rue des Hauteurs
Grandes-Piles (Québec)

Potentiel

Possibilité de location court terme

Cadastre

- 6 616 306

