



1628, RUE ROYALE
 TROIS-RIVIÈRES (QUÉBEC) G9A 4K3
 TÉLÉPHONE: 819-375-6315
 TÉLÉCOPIEUR: 819-375-9740
 web: www.sigtr.com

DOSSIER: Les Productions Photographiques L'Éloi inc.

N/Dossier: 16626-AM

MANDAT: Inventaire et évaluation

ADRESSE: 6250, rue Hutchison, Montréal (Québec)

LOCALISATION DES BIENS: Idem

MODE D'ÉVALUATION: Valeur marchande

DATE: 12 juin 2026, 9h40

LOT 1

E) Équipement

LOT	DESCRIPTION	QTE	VALEUR UNITAIRE	TOTAL
	HALL & LOUNGE			
1E-001	Comptoir réfrigéré 2 portes, marque EFI, modèle CUDR2-36VCX, # de série 742864161 7265 2510. <i>Photo 1</i>	1		
1E-002	Comptoir réfrigéré 3 portes, marque EFI, modèle CUDR3-72VCX, # de série 119076407 7393 2511. <i>Photo 2</i>	1		
1E-003	Lave-vaisselle, marque LG, modèle LDTH7972S, # de série 507KWRE05390, # de série 507KVVQ05391. <i>Photo 3</i>	2		

Suite lot 1E page 2

LOT	DESCRIPTION	QTE	VALEUR UNITAIRE	TOTAL
1E-004	Machine à glace, marque Resolute Ice Systems, modèle et # de série non accessibles. <i>Photo 3</i>	1		
1E-005	Cuisinière à induction, marque GE Café, sans modèle et # de série apparents. <i>Photo 3</i>	1		
1E-006	Machine à café, marque Nespresso, modèle 1039/NP120/US (Momento 120), # de série 231 420 39X 0008 7FE 1G0. <i>Photo 4</i>	1		
1E-007	Réfrigérateur 4 portes, marque Haier, modèle HRQ16N3BAGS, # de série VR723709. <i>Photo 5</i>	1		
1E-008	Réfrigérateur, marque Maytag, modèle MBF1953DEE00, # de série K50617632, # de série K51019287. <i>Photo 5</i>	2		
1E-009	Congélateur vertical, marque Frigidaire, modèle FFU17M7HWL, # de série WB33474400. <i>Photo 5</i>	1		

Suite lot 1E page 3

LOT	DESCRIPTION	QTE	VALEUR UNITAIRE	TOTAL
1E-010	<p>Lot de mobilier et d'équipement divers comprenant:</p> <ul style="list-style-type: none"> * 1 îlot avec dessus vitré * 2 comptoirs en stratifié * 1 étagère en stratifié avec miroir * 3 tables en stratifié * 10 tabourets en métal * 17 chaises en bois, structure de métal * 3 divans en cuir * 1 fauteuil en cuir * 1 étagère en métal * 1 poubelle en métal * 3 poubelles en métal sur chariot * 1 ensemble de vaisselle * 1 ensemble de décorations, etc. <p><i>Photos 6 à 8</i></p> <p>CUISINE PRODUCTION</p>	1		
1E-011	<p>Réfrigérateur, marque LG, modèle LDNS22220S/01, # de série 905MRUY0N998, # de série 905MRKU0O069. <i>Photo 9</i></p>	2		
1E-012	<p>Cuisinière, marque Frigidaire, modèle CFEH3054USD, # de série VF10753706. <i>Photo 10</i></p>	1		
1E-013	<p>Lave-vaisselle commercial, marque Krupps, modèle Uniko, sans # de série apparent. <i>Photo 11</i></p>	2		

Suite lot 1E page 4

LOT	DESCRIPTION	QTE	VALEUR UNITAIRE	TOTAL
1E-014	Lot de mobilier et d'équipement divers comprenant: * 1 mousser à lait * 1 four grille-pain, marque Black& Decker * 1 micro-ondes, marque GE * 1 grille-pain, marque Cuisinart * 1 cafetière, marque Nespresso * 1 distributrice d'eau réfrigérée, marque Honeywell * 1 poubelle en métal sur chariot * 1 support à vêtement sur roulettes * 2 tables en bois * 6 tabourets en métal * 1 ensemble de vaisselle, etc. <i>Photos 10 et 12</i> LOUNGE TERRASSE	1		
1E-015	Lot de mobilier et d'équipement divers comprenant: * 1 divan en cuir en "L" * 2 chaises en bois * 1 table d'appoint, structure en métal * 1 ensemble de décorations, etc. <i>Photo 13</i>	1		

Suite lot 1E page 5

LOT	DESCRIPTION	QTE	VALEUR UNITAIRE	TOTAL
1E-016	<p>BUREAUX COMMUNS</p> <p>Lot de mobilier et d'équipement divers comprenant:</p> <ul style="list-style-type: none"> * 10 tables en bois, structure de métal * 18 fauteuils fini cuir, base sur roulettes * 12 fauteuils fini tissu, base sur roulettes * 1 classeur horizontal en métal 3 tiroirs * 3 étagères en métal 2 tiroirs * 1 étagère en métal * 1 comptoir en bois * 1 divan fini tissu * 1 fauteuil fini tissu * 1 table d'appoint, dessus vitré * 1 poubelle en métal * 1 ensemble de décorations, etc. <p><i>Photos 14 et 15</i></p>	1		
1E-017	<p>Lot d'équipement informatique comprenant:</p> <ul style="list-style-type: none"> * 12 écrans plats 24", marque Dell, modèle S2421H * 1 écran plat 24", marque Dell, modèle S2421HS * 17 bases d'écran * 1 imprimante, marque Epson, modèle ET-2720. <p><i>Photo 14</i></p>	1		

Suite lot 1E page 6

LOT	DESCRIPTION	QTE	VALEUR UNITAIRE	TOTAL
1E-018	<p>STUDIO 1</p> <p>Lot de mobilier et d'équipement divers comprenant:</p> <ul style="list-style-type: none"> * 4 tables en bois * 5 chaises en plastique * 1 fauteuil en plastique * 1 table en bois, structure de métal * 1 divan en cuir en "L" * 1 meuble en bois, 1 tablette * 1 banc en bois avec coussin * 1 chaise en bois * 1 tabouret en métal. * 1 ventilateur, etc. <p><i>Photos 16 et 17</i></p>	1		
1E-019	<p>CCM</p> <p>Réfrigérateur, marque LG, modèle LFCS28768S/03, # de série 009TRZY0H109. <i>Photo 18</i></p>	1		
1E-020	<p>Lot de mobilier et d'équipement divers comprenant:</p> <ul style="list-style-type: none"> * 2 tables en bois * 2 tables en stratifié, structure de métal avec miroir * 1 chaise en plastique, structure en métal * 1 fauteuil en plastique * 2 chaises pliantes en plastique * 5 chaises pliantes * 1 ventilateur * 4 supports à vêtement sur roulettes * 4 défroisseurs à vapeur, marque Jiffy, modèle J-2 * 1 poubelle en métal * 2 trépieds, etc. <p><i>Photos 19 et 20</i></p>	1		

Suite lot 1E page 7

LOT	DESCRIPTION	QTE	VALEUR UNITAIRE	TOTAL
1E-021	<p>RANGEMENTS & COULOIR</p> <p>Lot de mobilier et d'équipement divers comprenant:</p> <ul style="list-style-type: none"> * 1 ensemble d'étagères en métal * 10 tables en bois, 2 pattes pliantes * 3 tables en plastique, 2 pattes pliantes * 1 chariot en plastique 2 tablettes * 3 chariots plateforme * 1 étagère en métal sur roulettes * 1 escabeau en aluminium * 1 ensemble d'équipement d'entretien, etc. <p><i>Photos 21 et 22</i></p> <p>SALLE ÉLECTRIQUE</p>	1		
1E-022	<p>Lot d'équipement divers comprenant:</p> <ul style="list-style-type: none"> * 3 tables de ping-pong, marque Master Speed, modèle Spin In 2.0 * 1 aspirateur sec et humide, marque Ridgid, modèle WD10600. <p><i>Photo 23</i></p>	1		

Suite lot 1E page 8

LOT	DESCRIPTION	QTE	VALEUR UNITAIRE	TOTAL
1E-023	<p>ZONE PROD</p> <p>Lot de mobilier et d'équipement divers comprenant:</p> <ul style="list-style-type: none"> * 2 chariots "diable" * 6 poteaux de contrôle de foule * 1 ensemble d'étagères en métal * 1 fauteuil fini tissu, base sur roulettes * 1 fauteuil fini cuir, base sur roulettes * 1 table en bois, 2 pattes pliantes * 1 haut-parleur, marque Behringer, modèle MPA40BT-Pro * 3 batteries de secours, marque APC, modèle Back-UPS 1500 * 1 passerelle, marque Unifi, modèle UXG-Pro * 1 commutateur, marque Unifi, modèle Switch 48 * 1 commutateur, marque Unifi, modèle USW-Pro Max * 1 enregistreur vidéo, marque Unifi, modèle NVR * 1 machine à fumée, marque Antari, modèle Alpha F-80Z * 1 ensemble laveuse/sécheuse * 1 ensemble de projecteurs, etc. <p><i>Photos 24 à 27</i></p>	1		

Suite lot 1E page 9

LOT	DESCRIPTION	QTE	VALEUR UNITAIRE	TOTAL
1E-024	<p>STUDIO 2</p> <p>Lot de mobilier et d'équipement divers comprenant:</p> <ul style="list-style-type: none"> * 1 table ovale en bois * 1 escabeau en fibre 8' * 1 ensemble de projecteurs avec trépieds * 2 tables en bois, 2 pattes pliantes * 14 chaises pliantes en plastique * 2 chaises en bois, structure de métal * 1 chariot plateforme * 2 poubelles en métal sur chariot * 1 chaise pliante * 1 chaise en plastique * 1 trépied * 2 tables en bois * 1 armoire murale en métal, etc. <p><i>Photos 28 à 30</i></p>	1		
1E-025	<p>ENTREPÔT</p> <p>Lot de mobilier et d'équipement divers comprenant:</p> <ul style="list-style-type: none"> * 1 coffre à outils sur roulettes * 2 armoires en mélamine 2 portes * 1 table en bois, 2 pattes pliantes * 29 tabourets en bois * 1 ensemble d'étagères en métal * 25 chaises pliantes * 1 chariot plateforme * 1 ensemble de panneaux acoustiques * 1 ensemble de cafetières, bouilloires, glacières * 1 ensemble de décorations, etc. <p><i>Photos 31 à 33</i></p>	1		

Suite lot 1E page 10

LOT	DESCRIPTION	QTE	VALEUR UNITAIRE	TOTAL
1E-026	<p>VOÛTE</p> <p>Lot de mobilier et d'équipement divers comprenant:</p> <ul style="list-style-type: none"> * 1 ensemble d'étagères en métal * 1 barre de son, marque Owl Labs * 1 ensemble de disques de sauvegarde, marque et modèle divers * 1 ensemble de haut-parleurs, marque et modèle divers * 2 portables, marque Apple, modèle MacBook Air (A1466) * 1 portable, marque Hewlett Packard, modèle Stream (14-ax040ca) * 1 portable, marque Apple, modèle MacBook Pro (A1502) * 1 écran plat, marque Dell, modèle non accessible * 1 ordinateur tout-en-un, marque Apple, modèle non accessible * 1 lecteur DVD Blu-Ray, marque Sony * 1 batterie de secours, etc. <p><i>Photos 34 et 35</i></p> <p>SALLE DE RÉUNION</p>	1		
1E-027	<p>Lot de mobilier et d'équipement divers comprenant:</p> <ul style="list-style-type: none"> * 1 table en bois * 6 chaises en plastique * 4 panneaux acoustiques * 1 poubelle en métal * 1 ensemble de décorations, etc. <p><i>Photo 36</i></p>	1		

Suite lot 1E page 11

LOT	DESCRIPTION	QTE	VALEUR UNITAIRE	TOTAL
1E-028	<p>SALON PRIVÉ</p> <p>Lot de mobilier et d'équipement divers comprenant:</p> <ul style="list-style-type: none"> * 1 causeuse fini tissu * 1 divan fini tissu * 1 fauteuil fini tissu * 1 table d'appoint * 4 panneaux acoustiques * 1 ensemble de décorations. <p><i>Photos 37 et 38</i></p>	1		
1E-029	<p>BUREAU ÉLOI</p> <p>Lot de mobilier et d'équipement divers comprenant:</p> <ul style="list-style-type: none"> * 2 divans en cuir * 1 table d'appoint * 1 poubelle en métal * 2 miroirs * 1 lampe sur pied * 1 table en bois, structure de métal * 2 fauteuils en plastique, structure de métal * 1 fauteuil fini cuir, base sur roulettes * 1 réfrigérateur compact, sans marque apparente, modèle T-20L * 1 écran plat 27", marque Apple, modèle A1407. * 1 ensemble d'étagères en métal, etc. <p><i>Photos 39 à 41</i></p>	1		
1E-030	<p>BUREAU ALEXANDRE</p> <p>Téléviseur 75", marque Fire TV Omni, modèle K24NE5(B08T6DX84M), # de série DGJ75106952205000531.</p> <p><i>Photo 42</i></p>	1		

Suite lot 1E page 12

LOT	DESCRIPTION	QTE	VALEUR UNITAIRE	TOTAL
1E-031	Lot d'équipement informatique comprenant: * 2 portables, marque Apple, modèle MacBook Pro (A2442) * 1 portable, marque Apple, modèle MacBook Air (A2179) * 1 portable, marque Apple, modèle MacBook Pro (A1990) * 1 écran plat 24", marque BenQ, modèle GW2480-T * 1 portable, marque Apple, modèle MacBook Pro (A2485). <i>Photo 43</i>	1		
1E-032	Lot de mobilier et d'équipement divers comprenant: * 1 lecteur multimédia, marque Apple, modèle TV * 1 étagère en métal 2 tiroirs * 1 support mural pour téléviseur * 2 tables en bois, structure de métal * 1 caisson en métal 2 tiroirs * 7 fauteuils fini cuir, base sur roulettes * 2 chaises en plastique * 1 divan en cuir * 1 poubelle en métal, etc. <i>Photos 42 et 44</i>	1		

Suite lot 1E page 13

LOT	DESCRIPTION	QTE	VALEUR UNITAIRE	TOTAL
1E-033	<p>TERRASSE</p> <p>Lot de mobilier et d'équipement divers comprenant:</p> <ul style="list-style-type: none"> * 1 barbecue au propane, marque Nexgril * 6 fauteuils en plastique * 3 tables en bois * 7 bancs en bois * 1 table à pique-nique en bois * 1 ensemble de divan modulaire. <p><i>Photos 45 à 47</i></p>	1		
	<p>ENTREPOSAGE - LOCAL 410</p>			
1E-034	<p>Déshumidificateur, marque Dri-Eaz, modèle LGR 2800i (F410-YEL), # de série 1065. <i>Photo 48</i></p>	1		
1E-035	<p>Lot de mobilier divers comprenant:</p> <ul style="list-style-type: none"> * distributrice d'eau réfrigérée * étagères * chaises * réfrigérateur * caissons * fauteuils * lampes sur pieds * chariots * tables * meubles divers, etc. <p><i>Photos 49 à 52</i></p>	1		

Suite lot 1E page 14

LOT	DESCRIPTION	QTE	VALEUR UNITAIRE	TOTAL
1E-036	<p>ENTREPOSAGE - LOCAL 411</p> <p>Lot de mobilier divers comprenant:</p> <ul style="list-style-type: none"> * distributrice d'eau réfrigérée * étagères * bancs * chaises * fauteuils * chariots * tables * luminaires * caissons * présentoirs divers, etc. <p><i>Photos 53 à 56</i></p>	1		
1E-037	<p>ENTREPOSAGE - LOCAUX 005 & 006</p> <p>Banc de scie 10", marque Ridgid, modèle R4512, # de série EM19202D0124889. <i>Photo 57</i></p>	1		
1E-038	<p>Lot de mobilier et d'équipement divers comprenant:</p> <ul style="list-style-type: none"> * haut-parleurs * établi * étagères * chariots * bureaux * ventilateur * table ronde * échafaudage mobile * réfrigérateur * supports de rangement * matériaux divers, etc. <p><i>Photos 57 à 64</i></p>	1		
	TOTAL LOT 1			

LOT 2

T) Sujet à propriété de tiers

LOT	DESCRIPTION	QTE	VALEUR UNITAIRE	TOTAL
	HALL & LOUNGE			
2T-001	Robinet à colonne à trois voies, marque Blupura, modèle C3P, # de série non accessible. (Sujet à propriété de Blupura) Photo 4	1		
2T-002	Lot de mobilier divers comprenant: * 1 comptoir de cuisine 9 tiroirs, dessus en acier inox avec 2 éviers * 1 hotte de cuisine encastrée * 2 îlots 4 tiroirs, dessus en acier inox * 1 unité de rangement 8 portes. (Sujet à propriété du locateur) Photos 7 et 65	1		
	CUISINE PRODUCTION			
2T-003	Lot de mobilier divers comprenant: * 1 comptoir de cuisine 4 portes, 8 tiroirs, dessus en acier inox * 1 îlot 4 portes, 5 tiroirs, dessus en acier inox avec évier. (Sujet à propriété du locateur) Photos 11 et 66	1		
	BUREAUX COMMUNS			
2T-004	Machine à affranchir (balance postale), marque Pitney Bowes, modèle HZ10, # de série 0003378. (Sujet à propriété de Pitney Bowes) Photo 67	1		

Suite lot 2T page 16

LOT	DESCRIPTION	QTE	VALEUR UNITAIRE	TOTAL
2T-005	Photocopieur, marque Xerox, modèle AltaLink C8130, sans # de série apparent. <i>(Sujet à propriété de Xerox)</i> Photo 68	1		
2T-006	Lot de mobilier et d'équipement divers comprenant: * bureaux * fauteuils sur roulettes * écrans, etc. <i>(Sujet à propriété de Studio Caserne inc.)</i> Photo 69	1		
SALLE DE CONFÉRENCE				
2T-007	Lot de mobilier et d'équipement divers comprenant: * tables * fauteuils sur roulettes * téléviseur, etc. <i>(Sujet à propriété de Studio Caserne inc.)</i> Photo 70	1		
TOTAL LOT 2				

RÉFÉRENCE SEULEMENT
NON INCLUS DANS LA VENTE

PHOTO 1



PHOTO 2



PHOTO 3



PHOTO 4



PHOTO 5

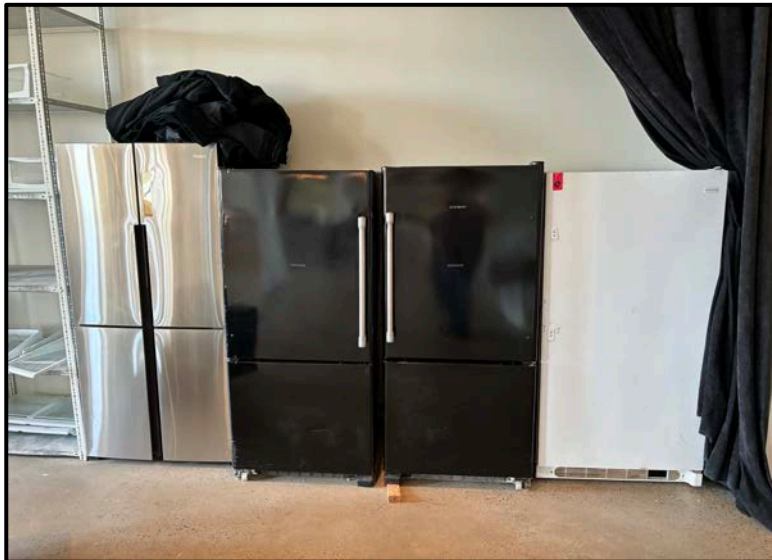


PHOTO 6

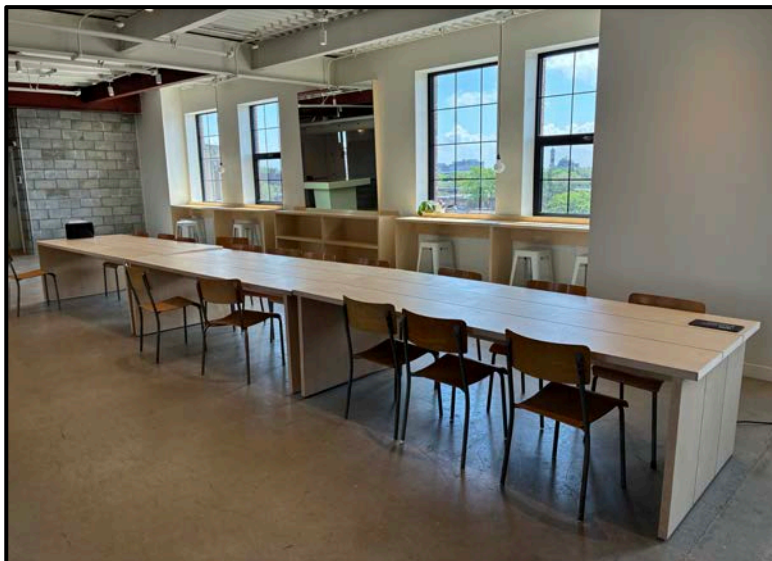


PHOTO 7

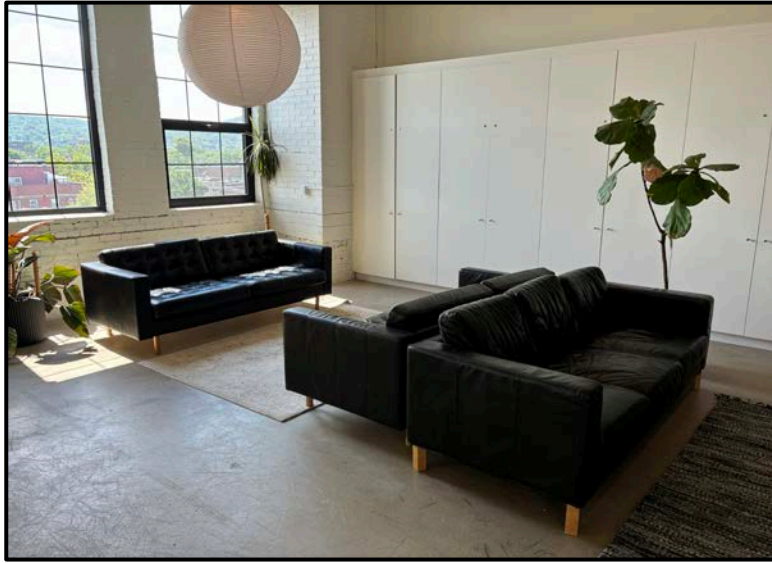


PHOTO 8

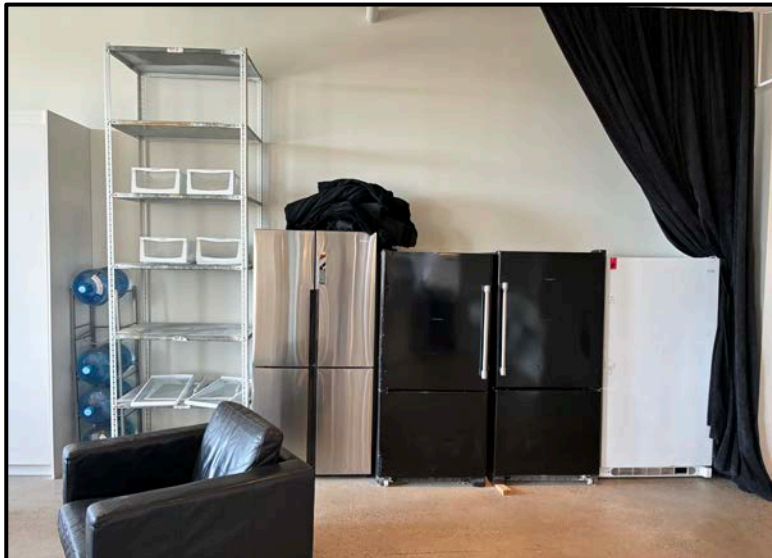


PHOTO 9



PHOTO 10



PHOTO 11



PHOTO 12

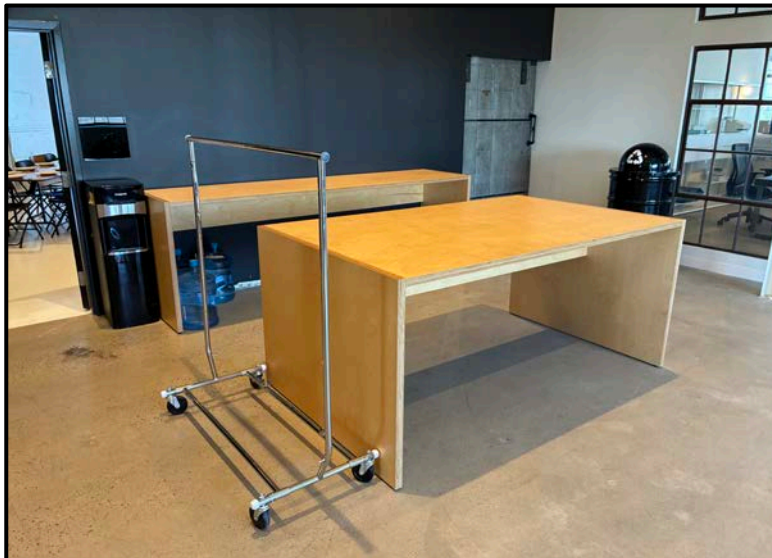


PHOTO 13



PHOTO 14

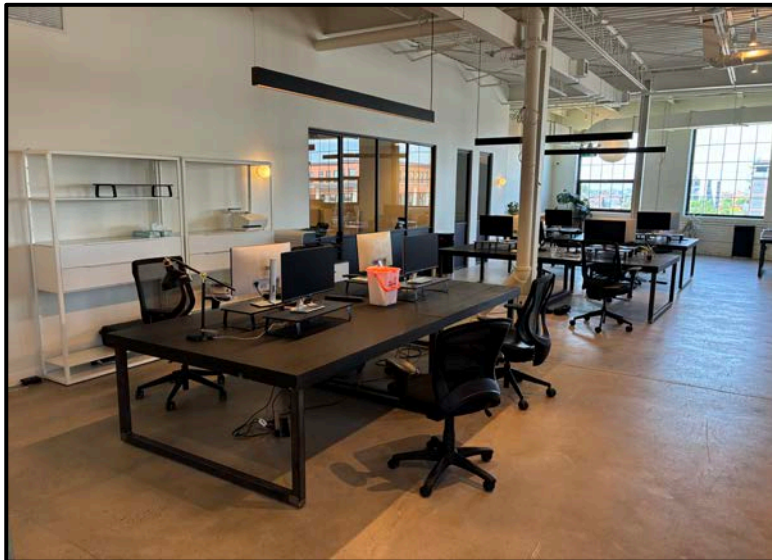


PHOTO 15

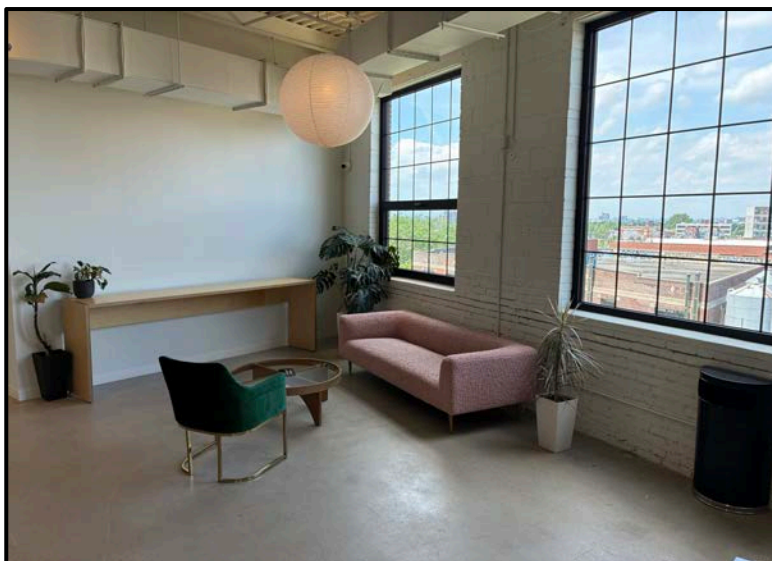


PHOTO 16



PHOTO 17

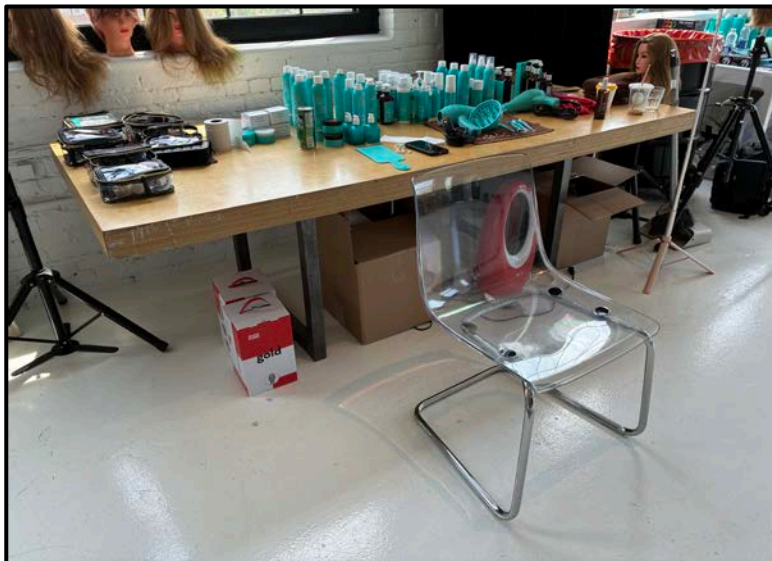


PHOTO 18

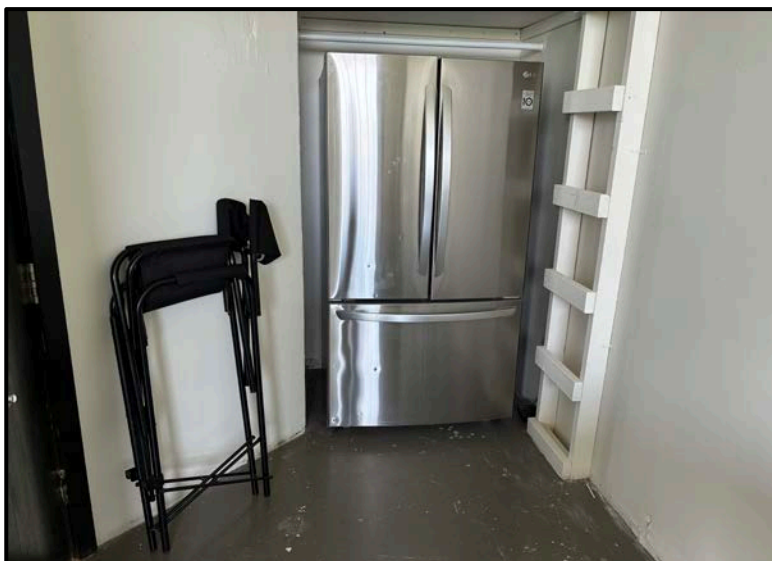


PHOTO 19

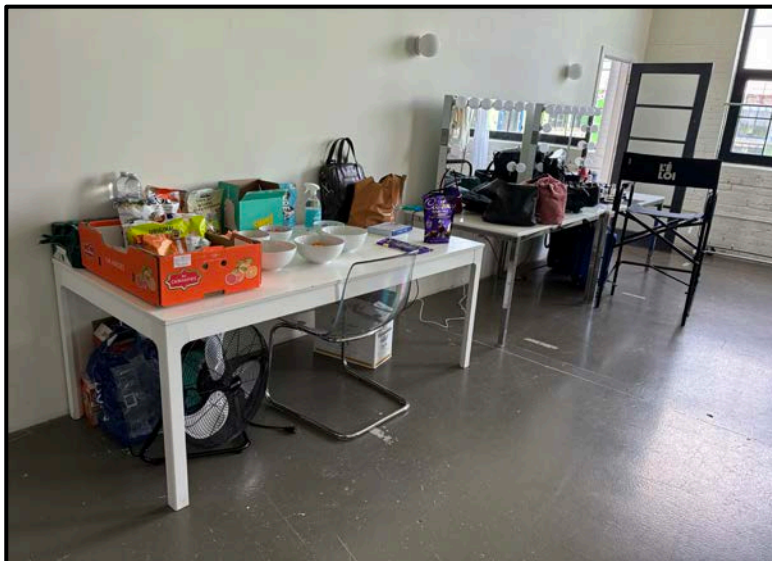


PHOTO 20

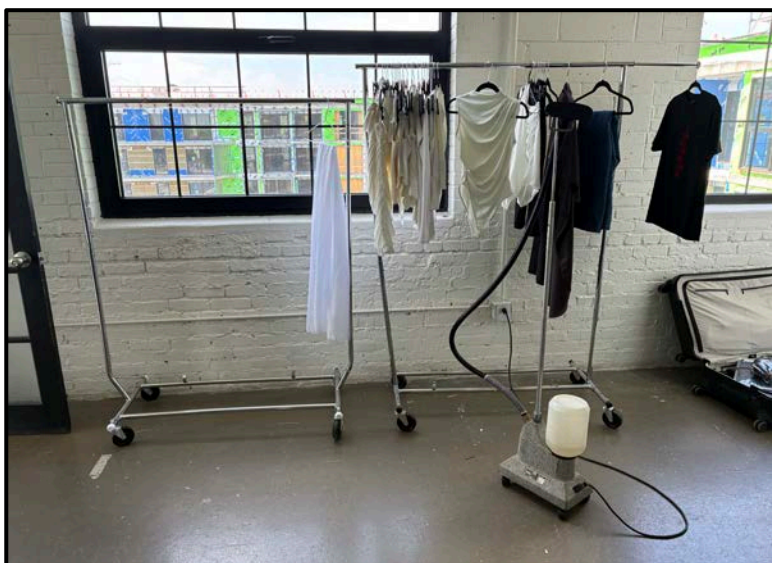


PHOTO 21



PHOTO 22

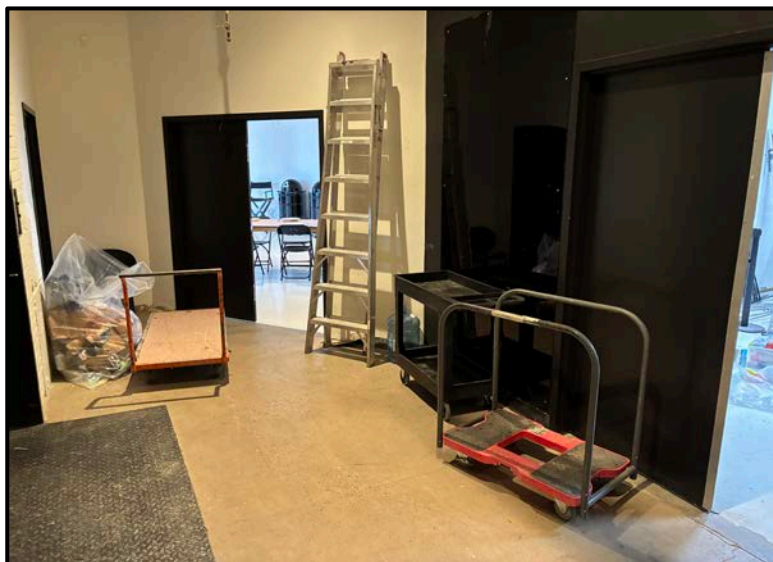


PHOTO 23



PHOTO 24



PHOTO 25



PHOTO 26



PHOTO 27

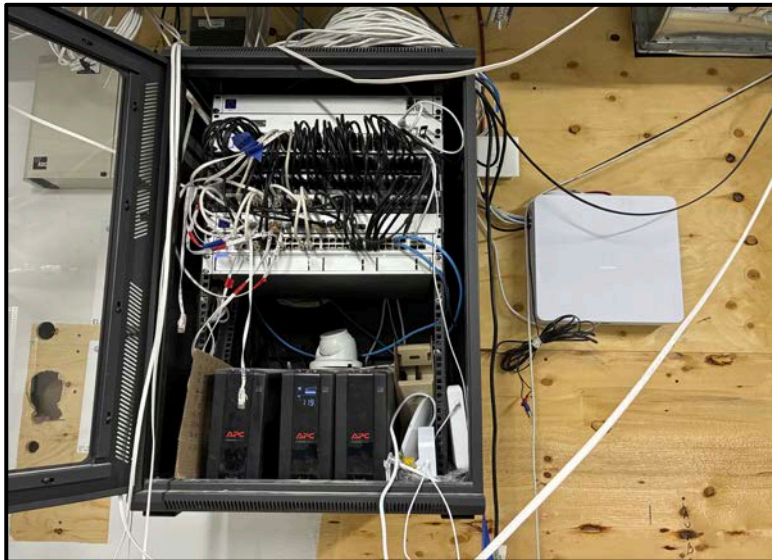


PHOTO 28

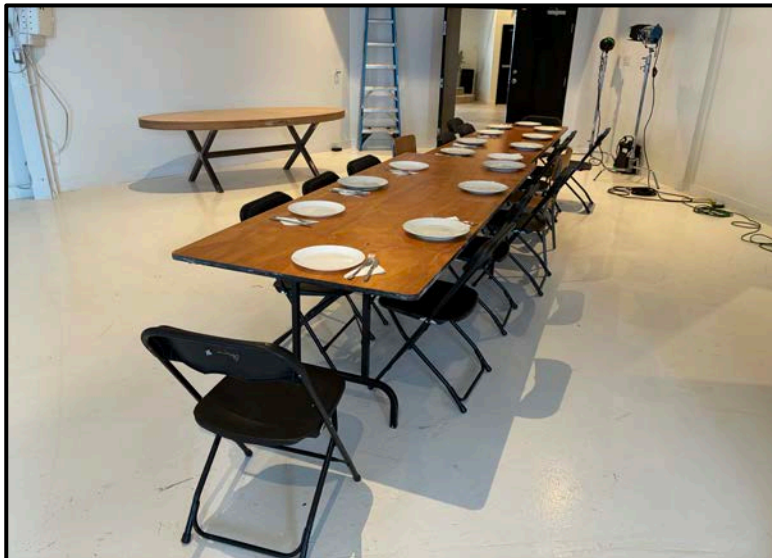


PHOTO 29



PHOTO 30

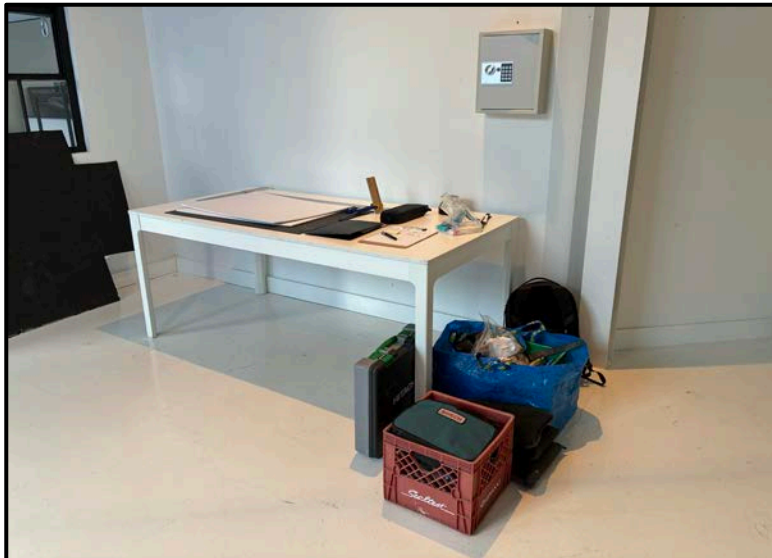


PHOTO 31



PHOTO 32

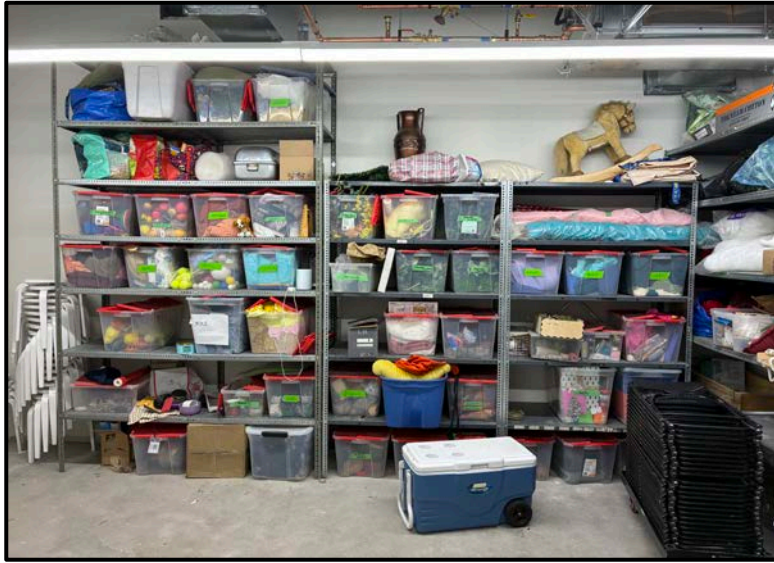


PHOTO 33

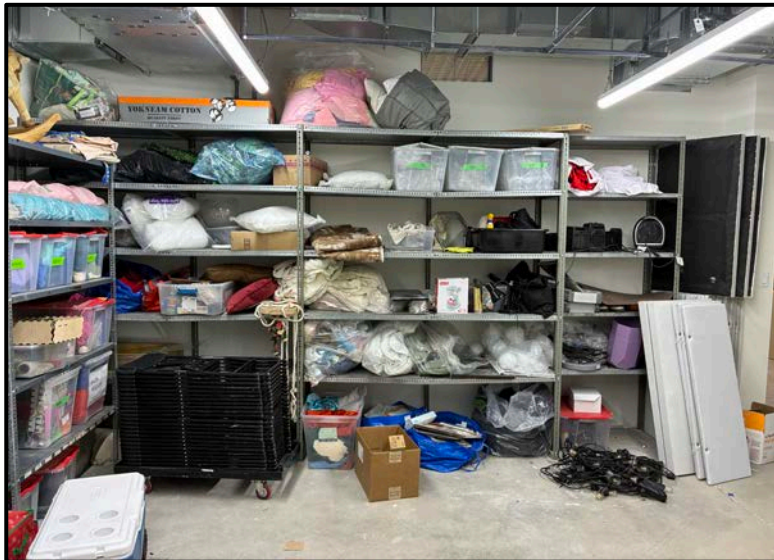


PHOTO 34



PHOTO 35



PHOTO 36



PHOTO 37



PHOTO 38

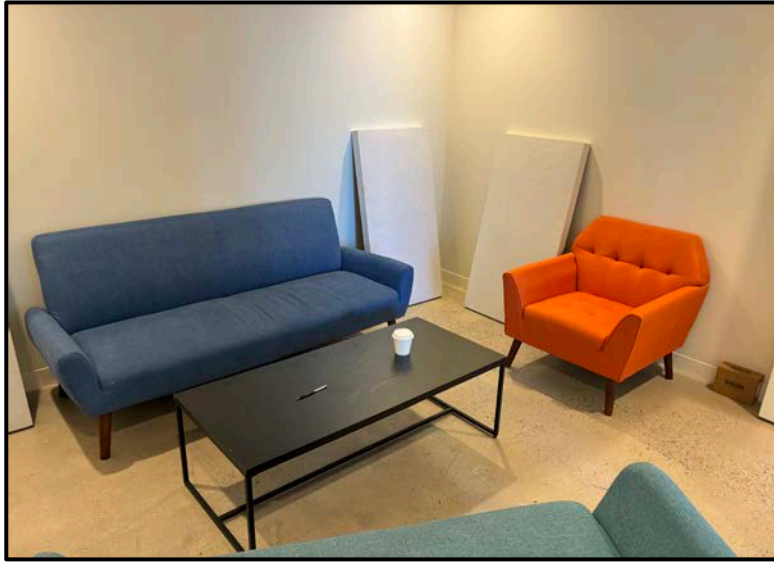


PHOTO 39

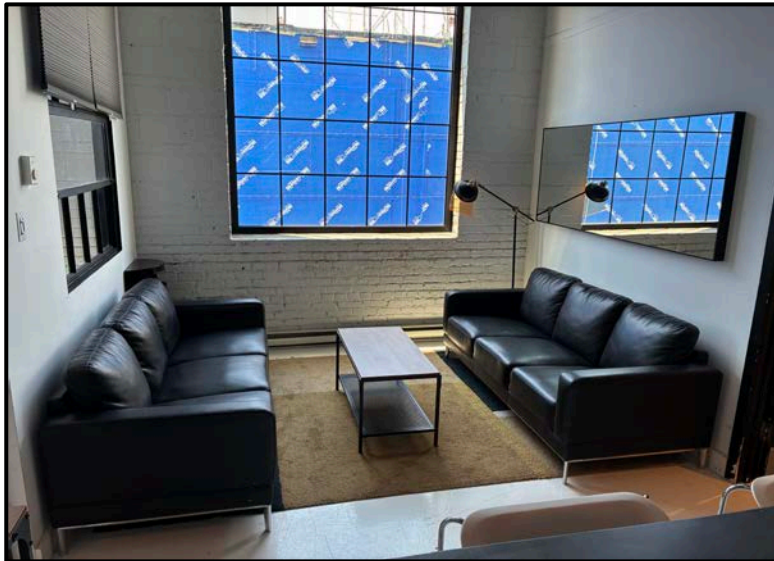


PHOTO 40

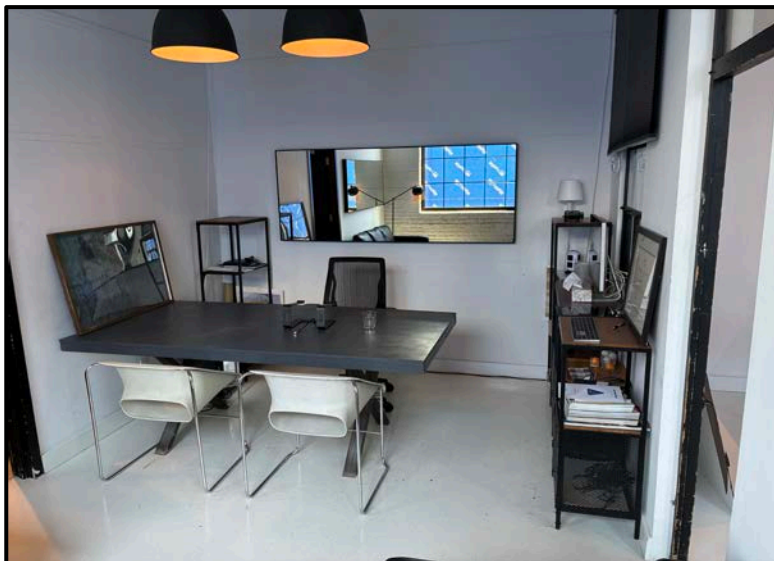


PHOTO 41



PHOTO 42

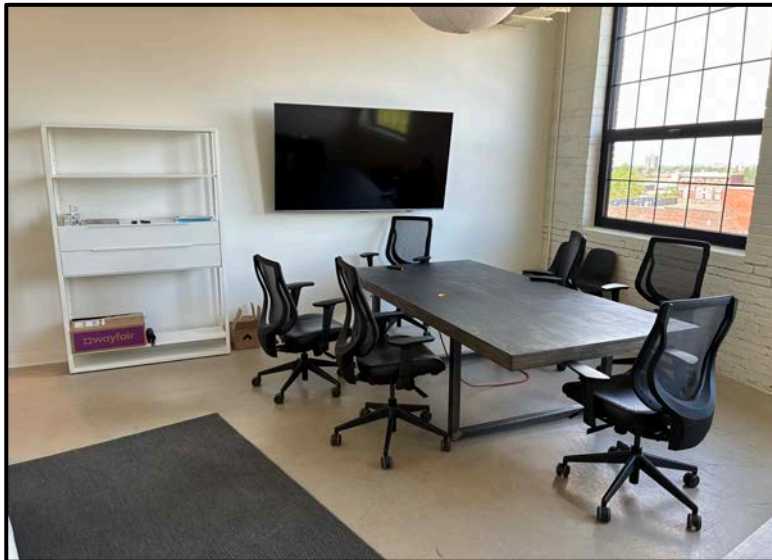


PHOTO 43

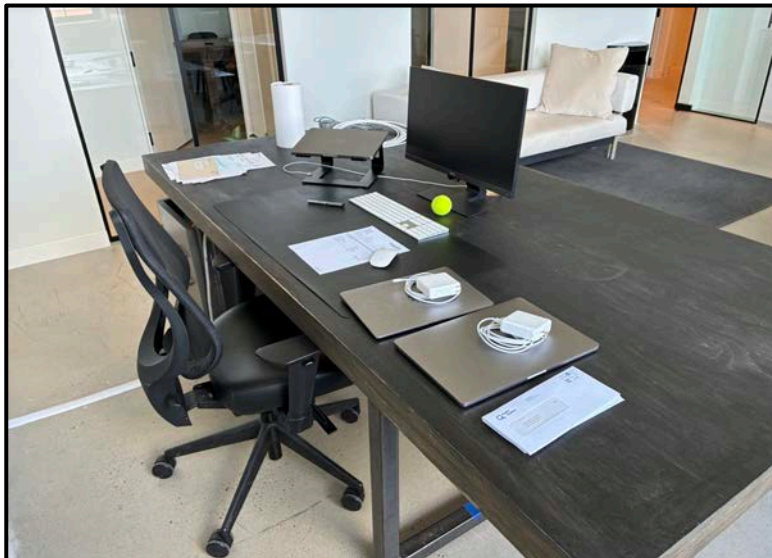


PHOTO 44



PHOTO 45



PHOTO 46



PHOTO 47



PHOTO 48



PHOTO 49



PHOTO 50



PHOTO 51

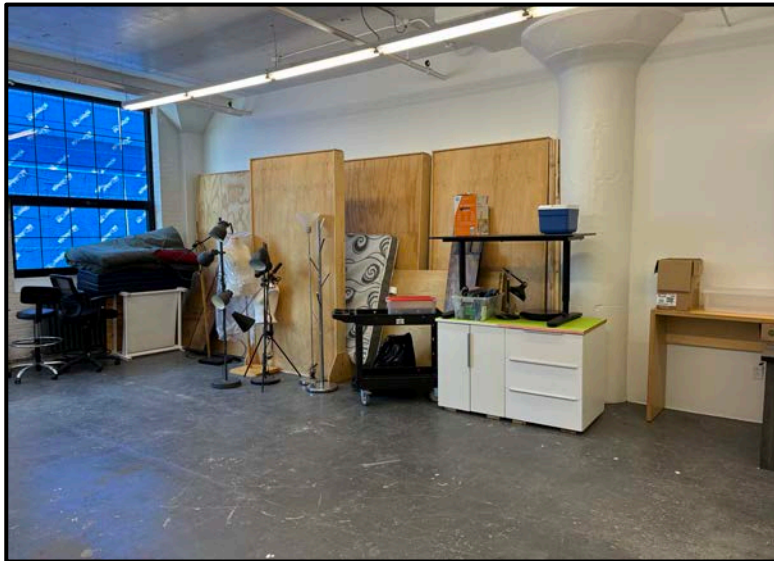


PHOTO 52

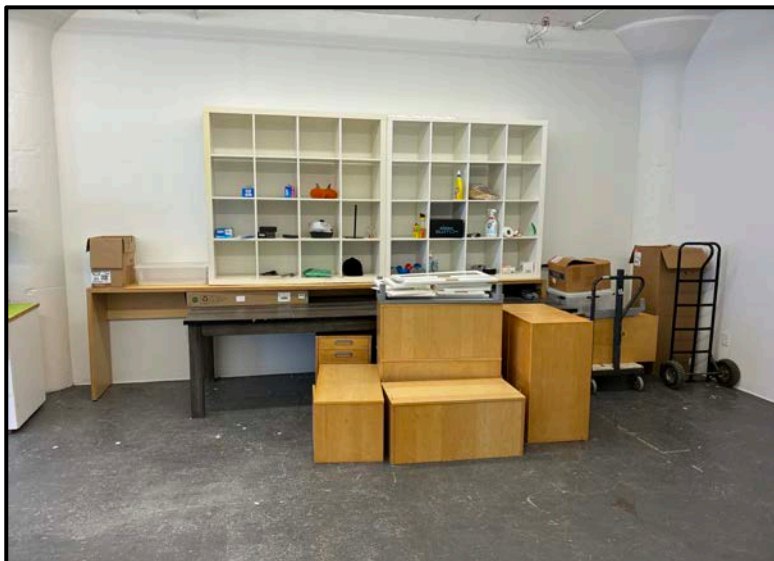


PHOTO 53

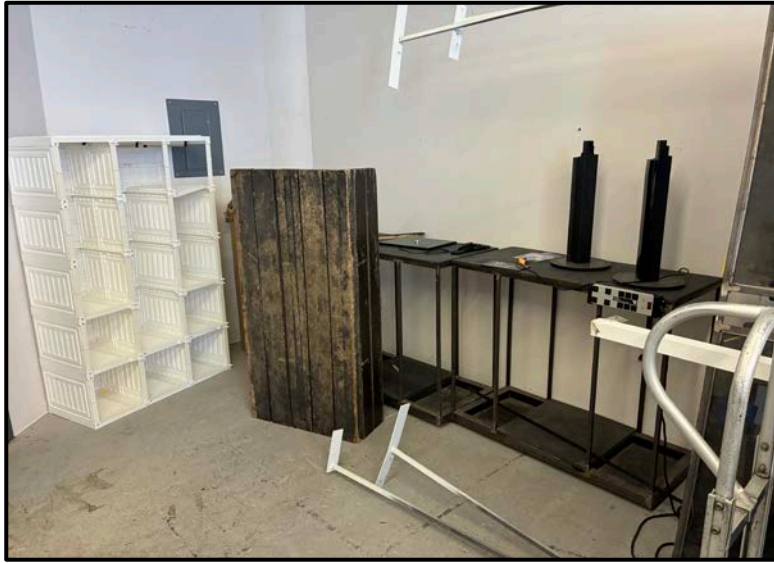


PHOTO 54

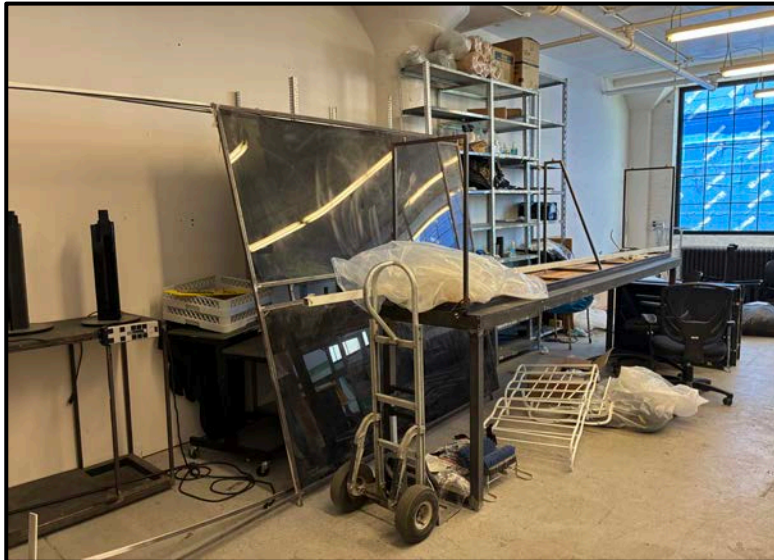


PHOTO 55



PHOTO 56

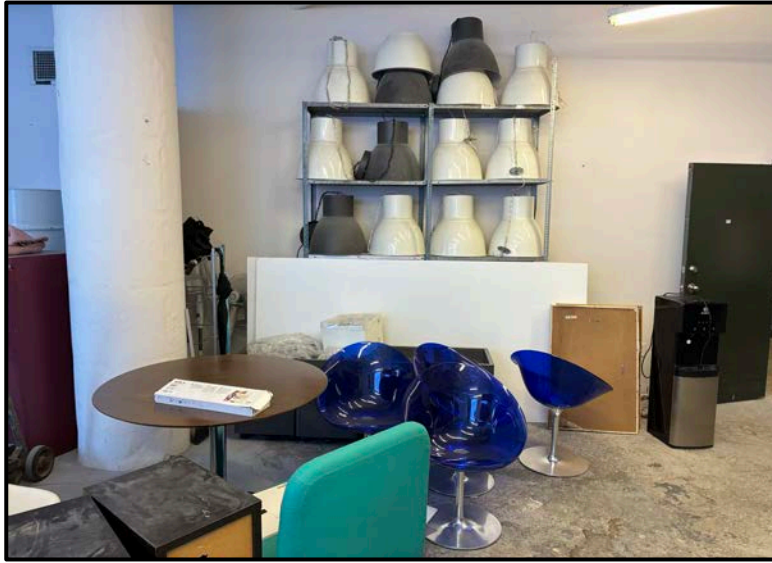


PHOTO 57

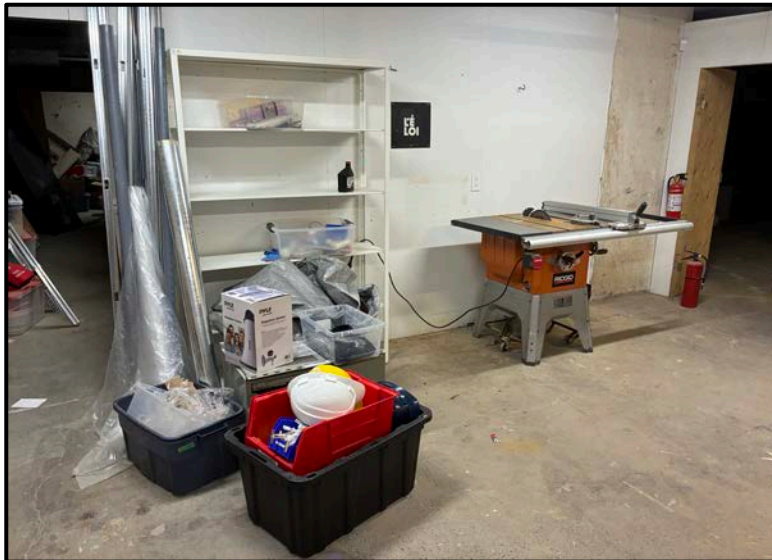


PHOTO 58

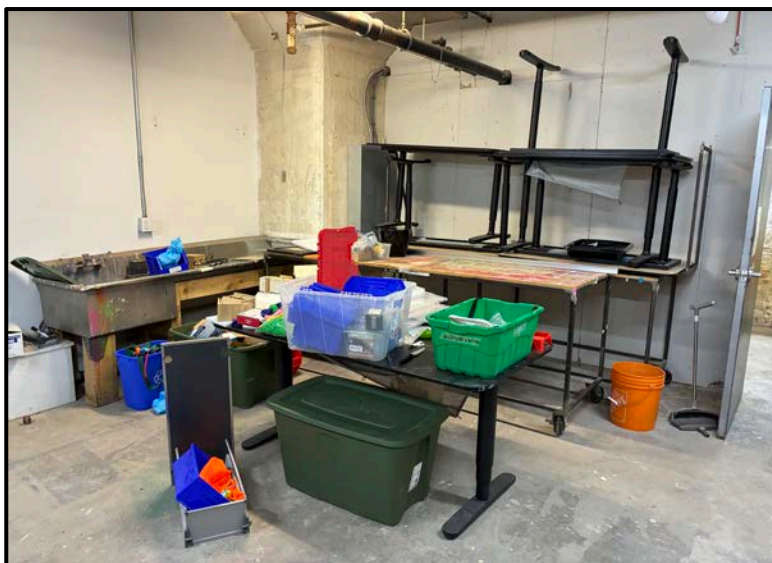


PHOTO 59



PHOTO 60

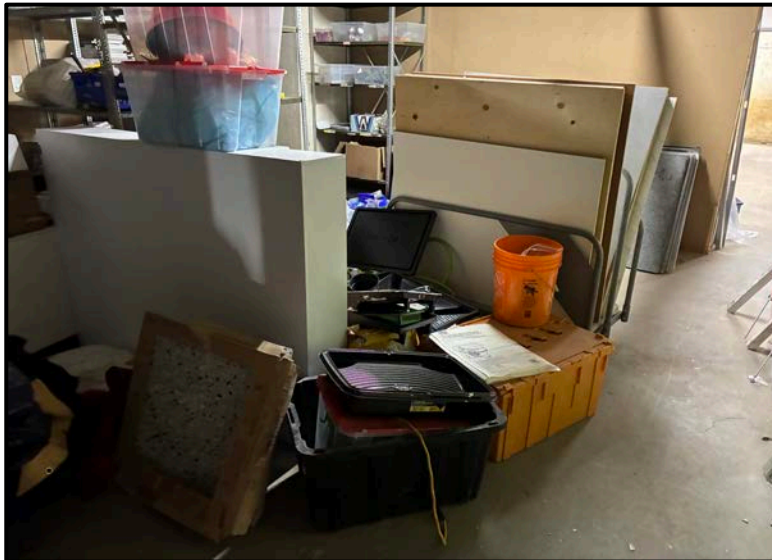


PHOTO 61

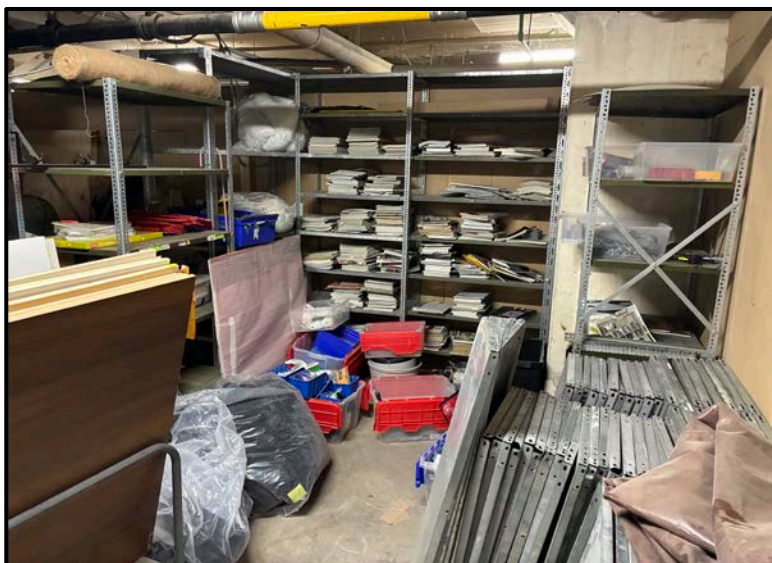


PHOTO 62



PHOTO 63



PHOTO 64

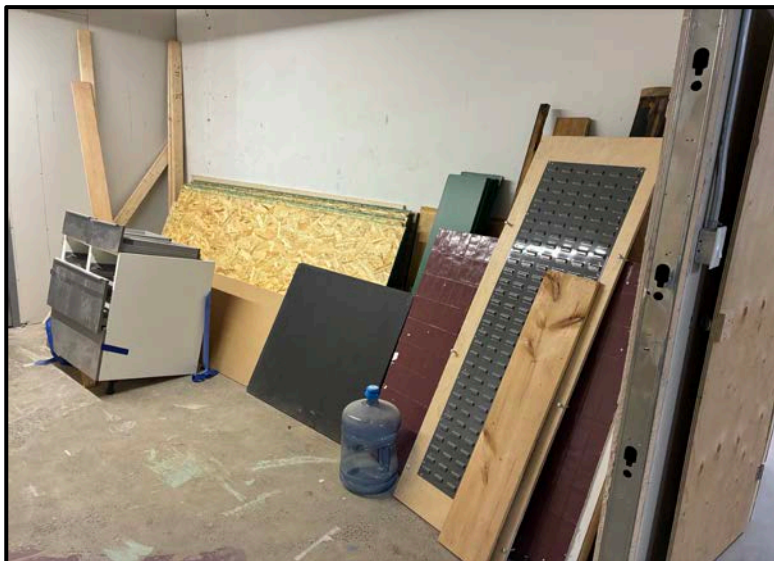


PHOTO 65



PHOTO 66

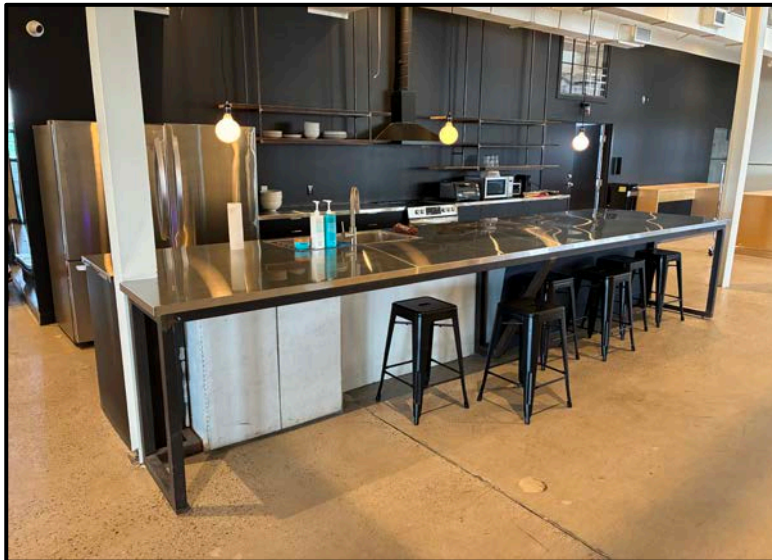


PHOTO 67



PHOTO 68



PHOTO 69



PHOTO 70

