



1628, RUE ROYALE
 TROIS-RIVIÈRES (QUÉBEC) G9A 4K3
 TÉLÉPHONE: 819-375-6315
 TÉLÉCOPIEUR: 819-375-9740
 web: www.sigtr.com

DOSSIER: 9281-2767 Québec inc. FASRS Casa Das Tias

N/Dossier: 13026-AM

MANDAT: Inventaire et évaluation

ADRESSE: 525, rue du Port, Nicolet (Québec)

LOCALISATION DES BIENS: Idem

MODE D'ÉVALUATION: Valeur marchande

DATE: 12 mars 2026, 9h00

LOT 1

I) Immobilier

LOT	DESCRIPTION	QTE	VALEUR UNITAIRE	TOTAL
1I-001	Bâtisse commerciale située au 525, rue du Port, Nicolet (Québec). <i>(Voir l'évaluation municipale pour la valeur.)</i>	1		
	TOTAL LOT 1			

LOT 2

E) Équipement

LOT	DESCRIPTION	QTE	VALEUR UNITAIRE	TOTAL
ENTRÉE ET BUREAUX				
2E-001	Lot de mobilier et d'équipement de bureau comprenant: * 1 casier en métal 3 portes, dimension: 36" lar. X 18" p. X 72" h. * 1 meuble en mélamine, dimension: 24" lar. X 18" p. X 27" h. * 1 chaise en bois * 1 table de cuisine en mélamine, dimension: 72" lar. X 42" p. * 6 chaises fini similicuir, base sur roulettes * 1 bureau en bois 3 tiroirs, dimension: 60" lar. X 37 1/2" p. * 1 fauteuil fini tissu, base sur roulettes * 1 classeur horizontal en métal 4 tiroirs * 1 bureau en mélamine, dimension: 72" lar. X 36" p. * 1 caisson en métal 2 tiroirs.	1		
2E-002	Lot d'équipement divers comprenant: * 1 réfrigérateur hauteur comptoir, marque General Electric * 1 micro-ondes, marque Toastmaster * 1 téléviseur 58", marque Hisense, modèle 58A6KV * 1 laveuse, marque LG, modèle DLEX2901V * 1 sècheuse, marque LG, modèle WM2901HVA. <i>Photo 1</i>	1		

Suite lot 2E page 3

LOT	DESCRIPTION	QTE	VALEUR UNITAIRE	TOTAL
	BUREAU USINE			
2E-003	<p>Lot de mobilier et d'équipement de bureau comprenant:</p> <ul style="list-style-type: none"> * 1 bureau en bois 1 tiroir, dimension: 53 1/2" lar. X 23 1/2" p. * 1 table d'appoint en mélamine, dimension: 21 1/2" lar. X 21 1/2" p. X 17 1/2" h. * 2 fauteuils fini similicuir, base sur roulettes * 1 fauteuil fini tissu, base sur roulettes * 2 classeurs verticaux en mélamine 4 tiroirs * 1 déchiqueteuse, marque Staples, sans modèle apparent * 1 bureau en bois 7 tiroirs, dimension: 50" lar. X 30" p. * 1 table en mélamine, dimension: 48" lar. X 30" p. 	1		
2E-004	<p>Lot d'équipement informatique comprenant:</p> <ul style="list-style-type: none"> * 2 boîtiers, marque Hewlett Packard, modèle Prodesk 600 G4 DM PC * 1 imprimante à étiquettes, marque TSC, modèle TTP-247 * 1 écran plat 23", marque Dell, modèle U2312HMt * 1 écran plat 24", marque LG, modèle 24BK400H-B * 1 routeur sans fil, marque Asus, modèle RT-N12. 	1		

Suite lot 2E page 4

LOT	DESCRIPTION	QTE	VALEUR UNITAIRE	TOTAL
	CUISINE			
2E-005	<p>Cuve de transition en acier inox, sans marque, modèle et # de série apparents, capacité d'environ 180 litres avec base en acier inox sur roulettes. <i>Photo 2</i></p>	1		
2E-006	<p>Pompe alimentaire pneumatique, marque Versamatic, modèle E5SPYX559C-FP, année 2022, # de série 38034171. <i>Photo 2</i></p>	1		
2E-007	<p>Mélangeur à immersion sur pied (girafe), marque Dynamic, modèle Power Pro, sans # de série apparent. <i>Photo 3</i></p>	1		
2E-008	<p>Lot d'équipement divers comprenant:</p> <ul style="list-style-type: none"> * 1 extincteur de cuisine, marque Ansul K-Guard, modèle K01-2 * 1 balance numérique, marque KiloTech, modèle KPC 5000-02 * 1 balance numérique, marque KiloTech, modèle KWS SW-60 * 1 mélangeur à immersion, marque Waring, modèle WSB * 1 appareil de mesure du pH, marque Oakton, sans modèle apparent * 1 appareil de mesure du pH, marque Hanna Instruments, modèle HI 99161. * 1 escabeau 3 marches, etc. 	1		

Suite lot 2E page 5

LOT	DESCRIPTION	QTE	VALEUR UNITAIRE	TOTAL
2E-009	Lot de mobilier divers comprenant: * 1 chariot en acier inox 1 tablette, dimension: 20" lar. X 35" p. X 34 1/2" h. * 1 base en acier inox, 1 tablette, dimension: 30" lar. X 12" p. * 1 table en acier inox, 1 tablette, dimension: 36" lar. X 24" p. * 2 tables en acier inox, dimension: 90" lar. X 24" p. * 1 ensemble de tablettes murales en acier inox. EMBALLAGE EN VRAC	1		
2E-010	Mélangeur à immersion sur pied (girafe), marque Dynamic, modèle Power Pro, # de série 22/00099. <i>Photo 6</i>	1		
2E-011	Marmite au propane, marque Crown, modèle GL-80E, année 2019, # de série 102908-10QQ-2677. <i>Photo 8</i>	1		

Suite lot 2E page 6

LOT	DESCRIPTION	QTE	VALEUR UNITAIRE	TOTAL
2E-012	<p>Lot de mobilier et d'équipement divers comprenant:</p> <ul style="list-style-type: none"> * 1 extincteur de cuisine, marque Ansul, modèle K01-2 * 1 chariot en métal 2 tablettes, dimension: 24" lar. X 36" p. X 36" h. * 1 chariot en plastique 3 tablettes, dimension: 18 1/2" lar. X 28" p. X 33" h. * 1 table en acier inox, dimension: 66" lar. X 24" p. * 1 table en acier inox, dimension: 78" lar. X 24" p. * 1 table en acier inox, dimension: 88" lar. X 24" p. * 1 table en acier inox, dimension: 102" lar. X 24" p. * 1 ensemble de tablettes murales en acier inox, etc. <p>USINE</p>	1		
2E-013	<p>Table d'accumulation rotative 36", marque Pack Automation, modèle TB-36, # de série 620-08. <i>Photo 11</i></p>	1		
2E-014	<p>Emballeuse rotative, marque AT Packaging, modèle Sonic LPX, # de série 2211969. <i>Photo 13</i></p>	1		

Suite lot 2E page 7

LOT	DESCRIPTION	QTE	VALEUR UNITAIRE	TOTAL
2E-015	<p>Lot de mobilier et d'équipement divers comprenant:</p> <ul style="list-style-type: none"> * 1 table en métal 1 tablette sur roulettes, dimension: 24" lar. X 36" p. X 25 1/2" h. * 2 tables en acier inox, dimension: 72" lar. X 24" p. * 1 table en acier inox, dimension: 100" lar. X 24" p. * 1 chariot en plastique 3 tablettes, dimension: 18 1/2" lar. X 28" p. X 33" h. * 1 chariot en métal 1 tablette, dimension: 30" lar. X 30" p. X 36" h. * 1 escabeau 3 marches, etc. <p>RANGEMENTS</p>	1		
2E-016	<p>Pompe doseuse, sans marque, modèle et # de série apparents. <i>(Équipement neuf, jamais utilisé)</i> <i>Photo 14</i></p>	2		
2E-017	<p>Pompe alimentaire pneumatique, marque Versamatic, modèle E5SPYX559C-FP, année 2023, # de série 38119997. <i>Photo 17</i></p>	1		
2E-018	<p>Applicateur d'étiquettes, marque Primera, modèle AP362, # de série 2161100424.</p>	1		

Suite lot 2E page 8

LOT	DESCRIPTION	QTE	VALEUR UNITAIRE	TOTAL
2E-019	<p>Lot de mobilier et d'équipement divers comprenant:</p> <ul style="list-style-type: none"> * 1 balance numérique, marque Kilo Tech, modèle KPC 2000-15A * 1 balance numérique, marque AND, modèle SJ-3000WP * 1 chariot à courroie d'attache * 1 chariot en métal 1 tablette, dimension: 24" lar. X 36" p. X 25" h. * 1 chariot plateforme en métal, dimension: 18" lar. X 46" p. * 1 étagère alimentaire 4 tablettes, dimension: 60" lar. X 18" p. X 54" h. * 1 ensemble d'outils divers, etc. <p>ENTREPÔT</p>	1		
2E-020	<p>Système d'air comprimé comprenant:</p> <ul style="list-style-type: none"> * 1 compresseur d'air à vis 10 forces, marque US Air Compressor, modèle US10/X26, année 2021, 4 787 heures, # de série 273351 * 1 sécheur d'air, marque SMC, modèle IDFB8E-11N, # de série ZW0300S * 1 réservoir vertical, capacité de 80 gallons. <p><i>Photo 21</i></p>	1		
2E-021	<p>Transpalette électrique, marque Heli, modèle CBD15, # de série 080157E7629.</p> <p><i>Photo 22</i></p>	1		

Suite lot 2E page 9

LOT	DESCRIPTION	QTE	VALEUR UNITAIRE	TOTAL
2E-022	Gerbeur électrique, marque BT Lifts, modèle SWE120S, année 2006, # de série 967149. <i>Photo 23</i>	1		
2E-023	Laveuse à plancher, marque Karcher, modèle BD 50/55, # de série 520353666. <i>Photo 24</i>	1		
2E-024	Lot de mobilier et d'équipement divers comprenant: * 1 table en mélamine, dimension: 48" lar. X 30" p. * 1 chariot en acier inox 2 tablettes, dimension: 22" lar. X 52" p. * 1 étagère en métal 4 tablettes, dimension: 77" lar. X 24" p. X 72" h. * 3 étagères en métal 4 tablettes sur roulettes, dimension: 77" lar. X 24" p. X 75" h. * 1 étagère alimentaire 4 tablettes, dimension: 30" lar. X 14" p. X 72" h. * 1 étagère alimentaire 4 tablettes, dimension: 48" lar. X 18" p. X 73" h. * 1 étagère alimentaire 5 tablettes sur roulettes, dimension: 48" lar. X 18" p. X 76 1/2" h. * 1 escabeau en aluminium 8' * 1 ensemble d'équipement d'entretien, etc.	1		
	ABRI DE TOILE			
2E-025	Étiqueteuse "Wrap Around", marque CVC, modèle CVC310U1C, # de série 10902026. <i>Photo 25</i>	1		

Suite lot 2E page 10

LOT	DESCRIPTION	QTE	VALEUR UNITAIRE	TOTAL
2E-026	Transpalette, marque Total Source, modèle AC25. CONTENEURS	1		
2E-027	Table d'accumulation rotative 36", marque Procepack, modèle TB-36, # de série S23-16-03. <i>Photo 26</i>	1		
2E-028	Lot de mobilier et d'équipement divers comprenant: * 1 table en acier inox, dimension: 60" lar. X 24" p. * 1 table en acier inox, dimension: 96" lar. X 24" p. * 1 table en acier inox, dimension: 78" lar. X 24" p. * 2 tablettes en acier inox, dimension: 126" lar. X 12" p.	1		
	TOTAL LOT 2			

LOT 3

E) Équipement

LOT	DESCRIPTION	QTE	VALEUR UNITAIRE	TOTAL
	CUISINE			
3E-001	Cuve de transition double paroi en acier inox, sans marque, modèle et # de série apparents, capacité d'environ 360 litres avec pompe circulatrice et base sur roulettes. <i>Photo 4</i>	1		
3E-002	Capsuleuse semi-automatique, marque Kinex, modèle SA-2010, # de série 4202. <i>Photo 5</i>	1		
	EMBALLAGE EN VRAC			
3E-003	Pompe centrifuge, marque SPX, modèle C216, année 2022, # de série 100004128029. <i>Photo 7</i>	1		
3E-004	Transpalette à balance, marque Noblift, modèle SAC44-2748, année 2019, # de série J19128030-9/004T. <i>Photo 9</i>	1		

Suite lot 3E page 12

LOT	DESCRIPTION	QTE	VALEUR UNITAIRE	TOTAL
	USINE			
3E-005	Encodeuse à jet d'encre, marque Domino, modèle Ax350i, # de série AX0000037770 avec base et écran tactile. <i>Photo 10</i>	1		
3E-006	Encodeuse à jet d'encre, marque Domino, modèle Ax350i, # de série AX0000039553 avec base et écran tactile. <i>Photo 12</i>	1		
	RANGEMENTS			
3E-007	Pompe alimentaire centrifuge, marque Seepex, modèle BCSB 2-12, année 2020, # de série 878246. <i>Photo 15</i>	1		
3E-008	Presse à agrumes, marque Zumex, modèle Speed Pro Plus Tank Podium, année 2017, # de série 445612. <i>Photo 16</i>	1		
3E-009	Mélangeur à immersion, marque Robot-Coupe, modèle MP 550 Turbo, # de série 7560266203M-08. <i>Photo 18</i>	1		

Suite lot 3E page 13

LOT	DESCRIPTION	QTE	VALEUR UNITAIRE	TOTAL
	ENTREPÔT			
3E-010	Cuve de transition en acier inox, sans marque, modèle et # de série apparents, capacité d'environ 180 litres avec base en acier inox sur roulettes. <i>Photo 19</i>	1		
3E-011	Distributrice à sauce, marque Unifiller, modèle ELF 400, année 2015, # de série ELFV35129. <i>Photo 20</i>	1		
	TOTAL LOT 3			

LOT 4

E) Équipement

LOT	DESCRIPTION	QTE	VALEUR UNITAIRE	TOTAL
	<p>CUISINE</p>			
4E-001	<p>Système de ventilation comprenant: * 1 hotte en acier inox, sans marque et modèle apparents, dimension: 48" lar. X 48" p. X 20" h. * 1 ventilateur d'évacuation, marque et modèle non accessibles.</p>	1		
4E-002	<p>Système de ventilation comprenant: * 1 hotte en acier inox, marque ProVent HCE, modèle HAI, dimension: 96" lar. X 48" p. X 23 1/2" h. * 1 système d'extincteur, marque Safety First, sans modèle apparent, # de série 006994 * 1 ventilateur d'évacuation, marque et modèle non accessibles. <i>Photos 27 et 28</i></p>	1		
4E-003	<p>EMBALLAGE EN VRAC</p> <p>Système de ventilation comprenant: * 1 hotte en acier inox, marque ProVent HCE, modèle HAI, dimension: 96" lar. X 48" p. X 23 1/2" h. * 1 système d'extincteur, marque Safety First, sans modèle apparent, # de série 006984 * 1 ventilateur d'évacuation, marque et modèle non accessibles. <i>Photos 29 et 30</i></p>	1		

Suite lot 4E page 15

LOT	DESCRIPTION	QTE	VALEUR UNITAIRE	TOTAL
	ENSEMBLE DE L'USINE			
4E-004	Lot de mobilier divers comprenant: * 1 évier en acier inox, dimension: 30" lar. X 24" p. * 1 évier simple en acier inox, dimension: 30" lar. X 24" p. * 2 éviers triples en acier inox, dimension: 58" lar. X 25" p. avec 1 rince-assiettes * 1 comptoir en acier inox avec évier, dimension: 84" lar. X 24" p.	1		
	ENTREPÔT			
4E-005	Lot d'étagères industrielles comprenant: * 15 montants de 42" lar. X 11' h. * 5 montants de 42" lar. X 14' h. * 58 poutrelles de 8' lar. X 4 1/2" h.	1		
4E-006	Lot d'étagères industrielles galvanisées comprenant: * 3 montants de 42" lar. X 14' h. * 8 poutrelles de 8' lar. X 4 1/2" h.	1		
4E-007	Unité de réfrigération comprenant: * 1 chambre froide démontable, marque Norbec, sans modèle apparent, dimension: 16' lar. X 20' p. X 16' h. * 1 porte d'accès coulissante 88" de large * 1 évaporateur 4 ventilateurs, marque Kool-Air, modèle et # de série non accessibles * 1 compresseur externe, marque, modèle et # de série non accessibles. <i>Photos 31 et 32</i>	1		

Suite lot 4E page 16

LOT	DESCRIPTION	QTE	VALEUR UNITAIRE	TOTAL
4E-008	Unité de réfrigération comprenant: * 1 chambre froide/congélateur démontable, sans marque et modèle apparents, dimension: 13' lar. X 8' p. X 9' h. * 1 porte d'accès 38" de large, marque Norbec * 1 porte d'accès 36" de large, marque Norbec * 1 évaporateur 2 ventilateurs, marque KeepRite, modèle KLP211LE-S2B-CA6NN, # de série 092208583 * 1 compresseur externe, marque, modèle et # de série non accessibles. (Hors d'usage lors de l'inventaire) Photos 33 et 34 EXTÉRIEUR	1		
4E-009	Abri de toile (dôme), marque PermoDome, modèle HP 600, dimension: 40' lar. X 44' p. X 21' h. avec 1 ensemble de 22 blocs de béton. Photo 35	1		
4E-010	Conteneur maritime isolé 40', marque Maersk, modèle RAHC-031, année 2005, # de série MCIR 385594. Photo 36	1		

Suite lot 4E page 17

LOT	DESCRIPTION	QTE	VALEUR UNITAIRE	TOTAL
4E-011	Conteneur maritime isolé 40', marque Maersk, modèle MQRS-40HS-091F, année 2004, # de série QM04-07008. <i>Photo 37</i>	1		
	TOTAL LOT 4			

LOT 5**E) Équipement**

LOT	DESCRIPTION	QTE	VALEUR UNITAIRE	TOTAL
5E-001	EMBALLAGE EN VRAC Pompe à baril alimentaire comprenant: * 1 moteur, marque Flux, modèle F458, # de série 45891215 * 1 pompe, marque Flux, modèle FP 427 S-43/38-1200, # de série 427014234 * 1 débitmètre à turbine, marque Flomec, modèle G2 Series * 1 ensemble d'accessoires, (pistolet distributeur, boyau, etc.) <i>Photo 38</i>	1		
	TOTAL LOT 5			

LOT 6**E) Équipement**

LOT	DESCRIPTION	QTE	VALEUR UNITAIRE	TOTAL
6E-002	ABRI DE TOILE Détecteur de métal, marque Mettler Toledo, modèle M31R (M30 Series), # de série C328468197. <i>(Équipement neuf, jamais utilisé)</i> <i>Photo 40</i>	1		
	TOTAL LOT 6			

LOT 7**E) Équipement**

LOT	DESCRIPTION	QTE	VALEUR UNITAIRE	TOTAL
7E-001	CUISINE Remplisseuse semi-automatique sur chariot, marque Procepak, modèle FIL-03, # de série P21-04-08. <i>Photo 39</i>	1		
	TOTAL LOT 7			

LOT 8

E) Équipement

LOT	DESCRIPTION	QTE	VALEUR UNITAIRE	TOTAL
8E-001	<p>CUISINE</p> <p>Marmite au propane, marque Crown, modèle GL-80E, année 2023, # de série 108560-2UU-0290. <i>Photo 41</i></p>	1		
8E-002	<p>ENTREPÔT</p> <p>Marmite au propane, marque Crown, modèle GL-80E, année 2023, # de série 108560-2UU-0291. <i>(Équipement neuf, jamais utilisé)</i> <i>Photo 44</i></p>	1		
8E-003	<p>ABRI DE TOILE</p> <p>Ligne de conditionnement automatisé comprenant:</p> <ul style="list-style-type: none"> * 1 bouchonneuse, marque DT Industries, modèle SDR4, année 2000, # de série 801974 * 1 manchonneuse, marque Artypac Automation, modèle ArtyBand 50, # de série 6080408. <p><i>Photos 45 et 46</i></p>	1		
	TOTAL LOT 8			

LOT 9**E) Équipement**

LOT	DESCRIPTION	QTE	VALEUR UNITAIRE	TOTAL
	USINE			
9E-001	Détecteur de métal, marque Mettler Toledo, modèle M31R (M30 Series), # de série C246277790. <i>(Tête seulement, base et convoyeur non inclus)</i> <i>Photo 42</i>	1		
9E-002	Scelleuse de boîte, marque Eastey, modèle SB-2EX (5001650), # de série EZT2002C19061896. <i>Photo 43</i>	1		
	TOTAL LOT 9			

LOT 10**E) Équipement**

LOT	DESCRIPTION	QTE	VALEUR UNITAIRE	TOTAL
10E-001	USINE Remplisseuse/scelleuse de gobelets double, marque Wilpack Packaging, modèle W201H, # de série 191 comprenant: * 1 convoyeur alimentaire motorisé, dimension: 12" lar. X 10' l. * 1 appareil de manutention à ventouses. <i>Photos 47 et 48</i>	1		
	TOTAL LOT 10			

LOT 11**E) Équipement**

LOT	DESCRIPTION	QTE	VALEUR UNITAIRE	TOTAL
11E-001	CUISINE Mélangeur émulsionneur, marque TUCS Equipment, modèle TEE-10HP, année 2020, # de série 0017. <i>Photo 49</i>	1		
	TOTAL LOT 11			

LOT 12**E) Équipement**

LOT	DESCRIPTION	QTE	VALEUR UNITAIRE	TOTAL
12E-001	USINE Ligne d'étiquetage comprenant * 2 convoyeurs alimentaires motorisés, dimension: 4 1/2" lar. X 10' l. * 1 tunnel chauffant avec soufflerie, marque Leister, modèle 142.640, # de série 2004173106 * 1 étiqueteuse, marque Pack Automation, modèle LAS, année 2020, # de série 520-05-01. <i>Photos 50 et 51</i>	1		
	TOTAL LOT 12			

LOT 13**E) Équipement**

LOT	DESCRIPTION	QTE	VALEUR UNITAIRE	TOTAL
13E-001	CONTENEURS Détecteur de métal, marque Techik, modèle M20190026, année 2019, # de série IMD-I-2030. <i>(Tête hors d'usage lors de l'inventaire, voir photo 52)</i> <i>Photos 42 et 52</i>	1		
	TOTAL LOT 13			

PHOTO 1



PHOTO 2



PHOTO 3



PHOTO 4



PHOTO 5



PHOTO 6



PHOTO 7



PHOTO 8



PHOTO 9



PHOTO 10



PHOTO 11



PHOTO 12

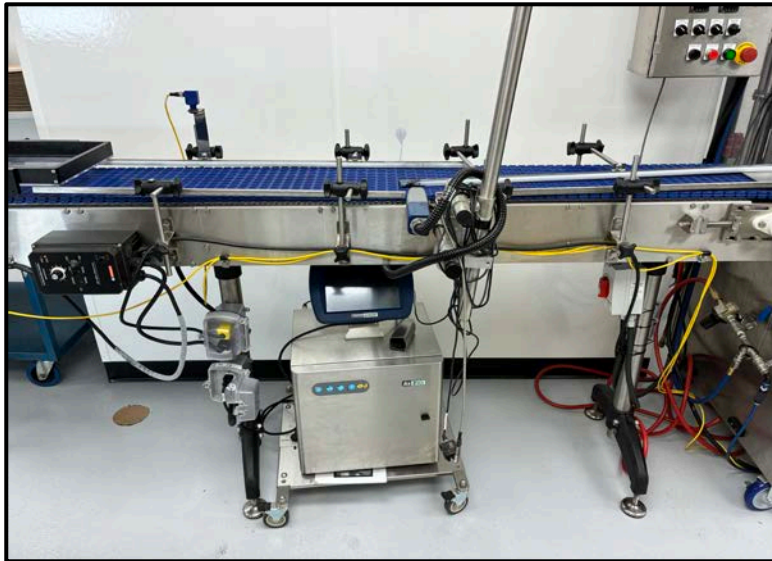


PHOTO 13



PHOTO 14

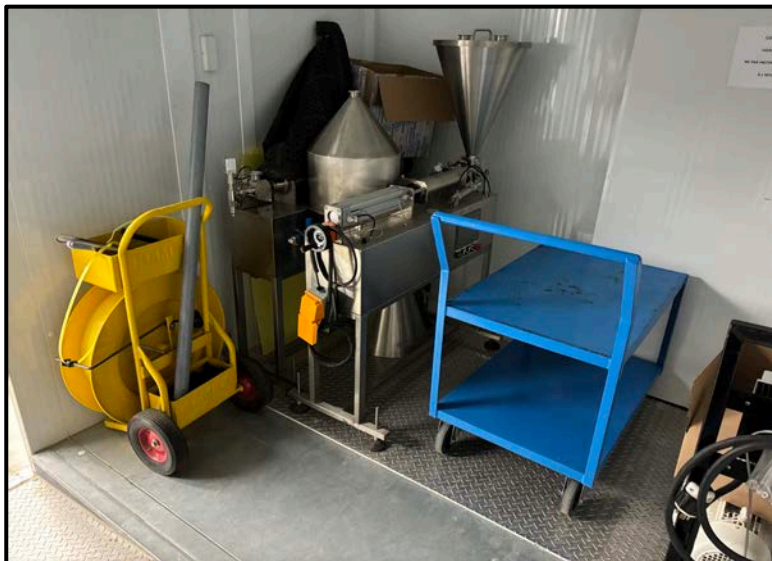


PHOTO 15



PHOTO 16



PHOTO 17



PHOTO 18



PHOTO 19



PHOTO 20



PHOTO 21



PHOTO 22

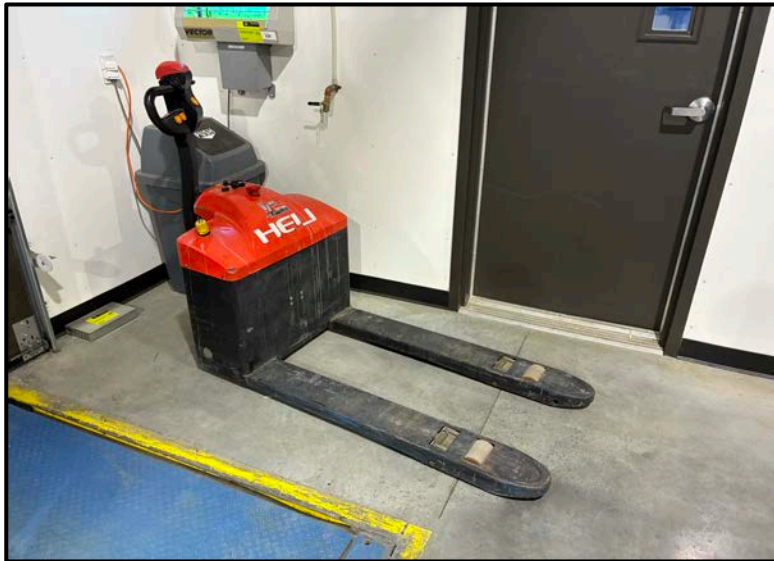


PHOTO 23

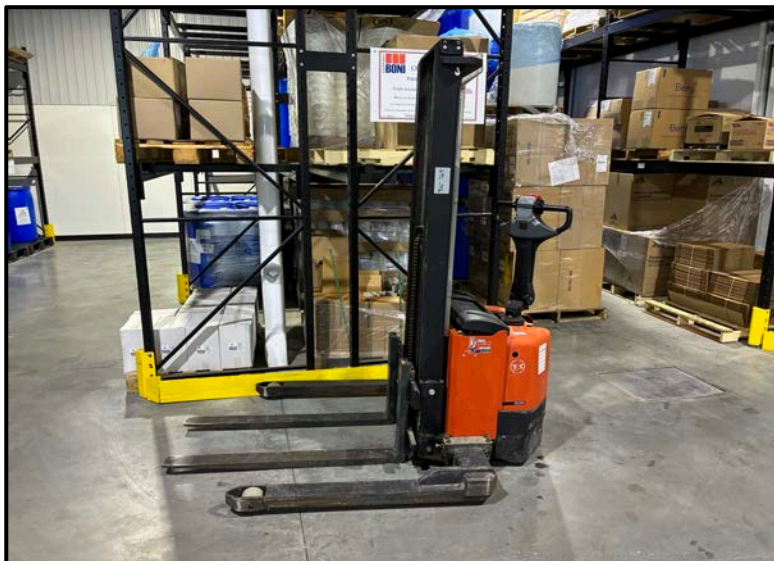


PHOTO 24



PHOTO 25



PHOTO 26



PHOTO 27



PHOTO 28



PHOTO 29



PHOTO 30



PHOTO 31

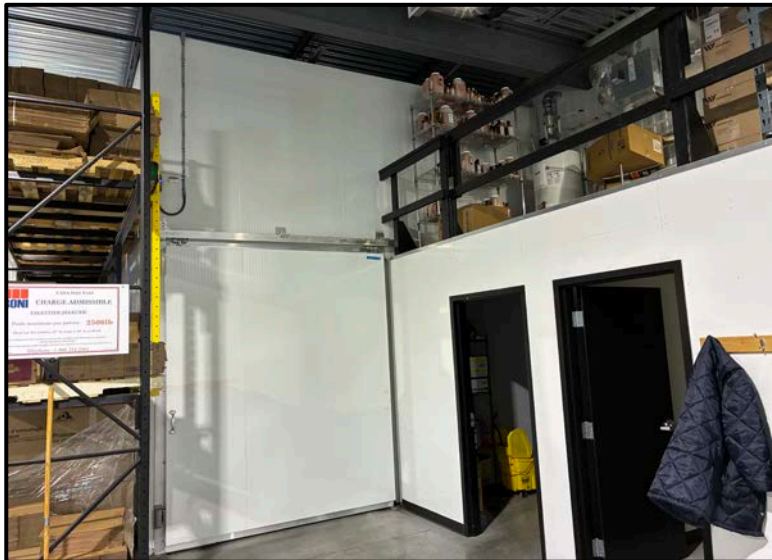


PHOTO 32

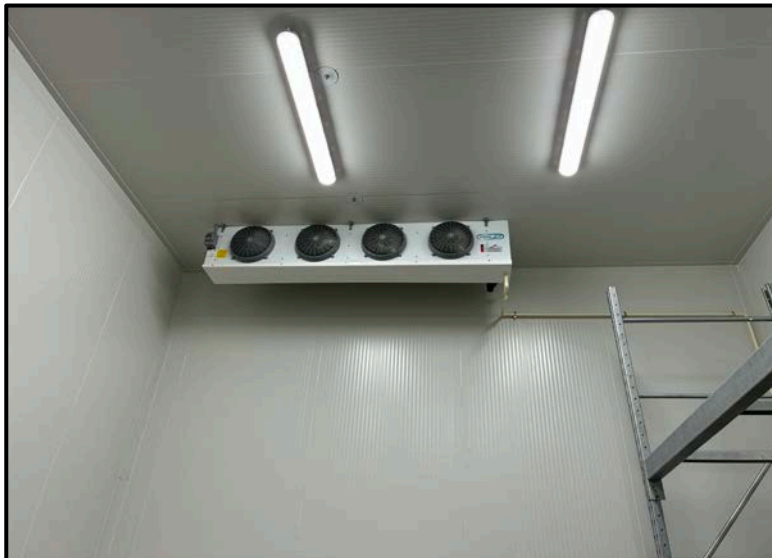


PHOTO 33



PHOTO 34



PHOTO 35



PHOTO 36



PHOTO 37



PHOTO 38



PHOTO 39



PHOTO 40



PHOTO 41



PHOTO 42



PHOTO 43



PHOTO 44



PHOTO 45



PHOTO 46



PHOTO 47



PHOTO 48



PHOTO 49



PHOTO 50



PHOTO 51



PHOTO 52

