



1628, RUE ROYALE  
 TROIS-RIVIÈRES (QUÉBEC) G9A 4K3  
 TÉLÉPHONE: 819-375-6315  
 TÉLÉCOPIEUR: 819-375-9740  
 web: www.sigtr.com

**DOSSIER:** 9316-1370 Québec Inc. FASRS Caméléon Solutions Intégrées

**N/Dossier:** 22725-AM

**MANDAT:** Inventaire et évaluation

**ADRESSE:** 452, 4e rue de la Pointe, Shawinigan (Québec)

**LOCALISATION DES BIENS:** Idem

**MODE D'ÉVALUATION:** Valeur marchande

**DATE:** 22 décembre 2025, 8h00

**LOT 1**

**E) Équipement**

LOT	DESCRIPTION	QTE	VALEUR UNITAIRE	TOTAL
1E-001	<p><b>IMPRIMERIE</b></p> <p>Photocopieur,                      marque Xerox,                      modèle D95A,                      # de série 890E6250 comprenant:                      * 1 unité d'alimentation,                      marque Xerox,                      modèle RMS-1                      * 1 module de finition,                      marque Xerox,                      modèle LFN-1.</p> <p><i>Photo 1</i></p>	1		

Suite lot 1E page 2

LOT	DESCRIPTION	QTE	VALEUR UNITAIRE	TOTAL
1E-002	Photocopieur, marque Xerox, modèle D136, # de série 898E9351 comprenant: * 1 unité d'alimentation, marque Xerox, modèle JCF-1 * 1 module de finition, marque Xerox, modèle LFN-1 * 1 boîtier serveur, marque Xerox, modèle EX 136 * 1 écran plat, marque Asus. <i>Photo 2</i>	1		
1E-003	Spectrophotomètre, marque X-Rite, modèle i1 Pro, # de série 1 039 017. <i>Photo 3</i>	1		
1E-004	Découpeuse, marque Regma, modèle C1502, sans # de série apparent. <i>Photo 4</i>	1		
1E-005	Plastifieuse/Laminoin, marque Spiral, sans modèle et # de série apparents. <i>Photo 5</i>	1		
1E-006	Spiraleuse, marque Performance Design, modèle PMP10054, # de série 013894. <i>Photo 6</i>	1		

Suite lot 1E page 3

LOT	DESCRIPTION	QTE	VALEUR UNITAIRE	TOTAL
1E-007	Spiraleuse, marque Performance Design, modèle PC2005, # de série 129061. <i>Photo 6</i>	1		
1E-008	Plastifieuse, marque Royal Sovereign, modèle RSH-380SL, # de série D020075. <i>Photo 7</i>	1		
1E-009	Guillotine, marque Triumph, modèle 4700, sans # de série apparent. <i>Photo 8</i>	1		
1E-010	Coupeuse de coin, marque Lassco Wizer, modèle 20, sans # de série apparent. <i>Photo 9</i>	1		
1E-011	Agrafeuse, marque Salco, modèle Rapid 106E, sans # de série apparent. <i>Photo 10</i>	1		
1E-012	Boudineuse, marque TCC, modèle 24HB, # de série 8903043. <i>Photo 11</i>	1		
1E-013	Agrafeuse antique, marque Gitzendanner-Muller, modèle 8, # de série 2223. <i>Photo 12</i>	1		

Suite lot 1E page 4

LOT	DESCRIPTION	QTE	VALEUR UNITAIRE	TOTAL
1E-014	Perforateur, marque Challenge, sans modèle et # de série apparents. <i>Photo 13</i>	1		
1E-015	Lot d'équipement spécialisé comprenant: * 1 tranche à papier manuelle, sans marque et modèle apparents * 1 tranche à papier, marque Boston, modèle 2664 * 1 coupeuse de coin, marque Warrior, modèle 21144 * 1 table vibrante "Jogger", marque Vibro-Air, sans modèle apparent * 1 appareil de chauffage "Heat Roller", marque Robbie, modèle R-138.	1		
1E-016	Lot de mobilier et d'équipement divers comprenant: * comptoirs en mélamine * bureaux en mélamine * classeurs en métal * étagères en mélamine * étagères en métal * armoires en métal * postes de travail * tables pliantes * chaises sur roulettes * fauteuils sur roulettes * boîtiers informatiques * écrans plats * accessoires informatiques * système téléphonique * téléviseur * ventilateur * chariots divers * équipement de cafétéria * aspirateur sec et humide			

Suite lot 1E-016 page 5

LOT	DESCRIPTION	QTE	VALEUR UNITAIRE	TOTAL
1E-016 (Suite)	Lot de mobilier et d'équipement divers comprenant: * ensemble d'équipement d'entretien * équipement mis au rancart * poubelles en plastique, etc. <i>(Évaluation sous toutes réserves sans aucun décompte physique complet de notre part.)</i>  <b>BUREAU</b>	1		
1E-017	Lot de mobilier et d'équipement de bureau comprenant: * bureau en mélamine * fauteuils sur roulettes * étagère en mélamine * classeur vertical * tableau à encre sèche * boîtier informatique * écrans plats, etc. <i>(Évaluation sous toutes réserves sans aucun décompte physique complet de notre part.)</i> <i>Photo 14</i>  <b>ENSEMBLE DU SOUS-SOL</b>	1		
1E-018	Lot de mobilier et d'équipement divers comprenant: * classeurs en métal * tables pliantes * chaises en plastique * déshumidificateurs * aspirateurs sec et humide * mobilier mis au rancart, etc. <i>(Évaluation sous toutes réserves sans aucun décompte physique complet de notre part.)</i> <i>Photos 15 à 19</i>	1		

Suite lot 1E page 6

LOT	DESCRIPTION	QTE	VALEUR UNITAIRE	TOTAL
1E-019	<p><b>ENSEMBLE DU 2E ÉTAGE</b></p> <p>Lot de mobilier et d'équipement divers comprenant:</p> <ul style="list-style-type: none"> <li>* bureaux en stratifié</li> <li>* table de conférence</li> <li>* tables en métal et bois</li> <li>* classeurs en métal</li> <li>* étagères en métal</li> <li>* étagères en mélamine</li> <li>* fauteuils sur roulettes</li> <li>* chaises sur roulettes</li> <li>* imprimantes</li> <li>* photocopieur</li> <li>* coffret de sûreté</li> <li>* équipement de cafétéria</li> <li>* système téléphonique, etc.</li> </ul> <p><i>(Évaluation sous toutes réserves sans aucun décompte physique complet de notre part.)</i></p> <p><i>Photos 20 à 25</i></p>	1		
	<b>TOTAL LOT 1</b>			

**LOT 2**

**T) Sujet à propriété de tiers**

LOT	DESCRIPTION	QTE	VALEUR UNITAIRE	TOTAL
2T-001	Photocopieur, marque Xerox, modèle Versant 280 Press, # de série non accessible comprenant: * 1 unité d'alimentation, marque Xerox, modèle A-CF03 * 1 unité de finition, marque Xerox, modèle A-FN13 * 1 boîtier serveur, marque Xerox, modèle EX 280 * 1 écran plat, marque Dell. (Sujet à propriété de Xerox) Photo 26	1		
2T-002	Terminal de vente (T.P.V.), marque Ingenico, modèle non accessible, # de série 193077303001036811840327. (Sujet à propriété de Global Payments) Photo 27	1		
	<b>TOTAL LOT 2</b>			

**PHOTO 1**



**PHOTO 2**



**PHOTO 3**



**PHOTO 4**



**PHOTO 5**



**PHOTO 6**



**PHOTO 7**



**PHOTO 8**



**PHOTO 9**



**PHOTO 10**



**PHOTO 11**



**PHOTO 12**



**PHOTO 13**



**PHOTO 14**



**PHOTO 15**



**PHOTO 16**



**PHOTO 17**



**PHOTO 18**



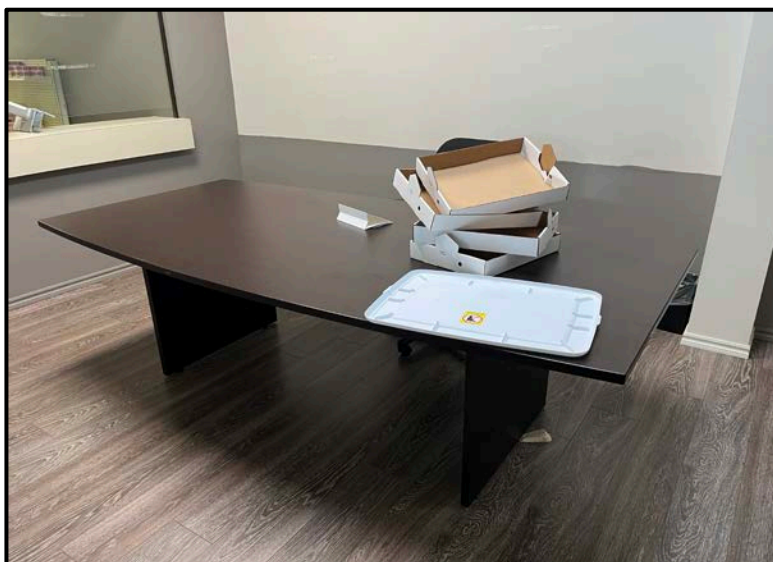
**PHOTO 19**



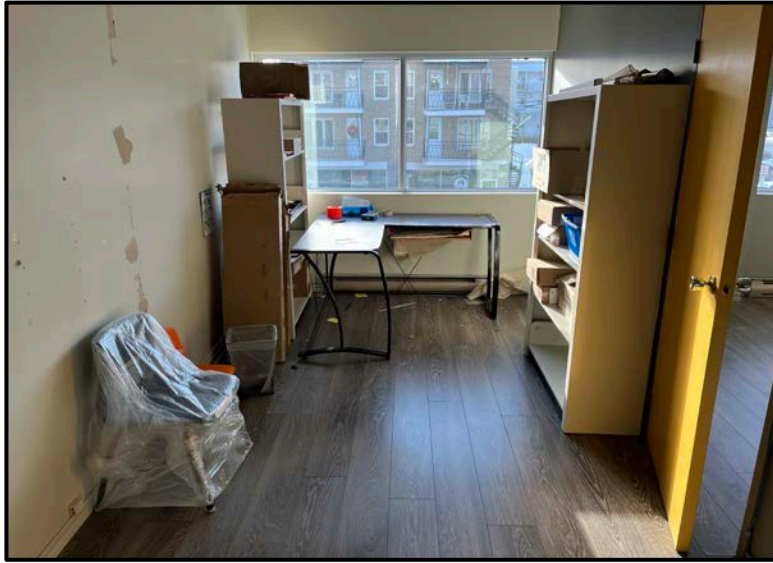
**PHOTO 20**



**PHOTO 21**



**PHOTO 22**



**PHOTO 23**



**PHOTO 24**



**PHOTO 25**



**PHOTO 26**



**PHOTO 27**

